

# HK V2 190

V2190 leeresztést fékező szelep

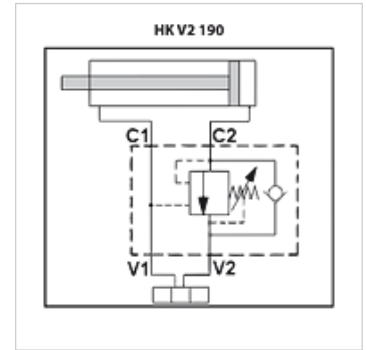
**HANSA FLEX**

## Tulajdonságok

**Kivitel** egyszeres működésű

**Anyag** ház: Horganyzott acél  
Belső részek acélból

**Üzemi nyomás** max. 350 bar



## Megjegyzés

Ezeknek a szelepeknek bűvárdugattyús munkahengerekkel történő alkalmazásakor kiegészítő nyomákszabályozó szelepet kell a V1-vezetékbe kötni, melyet a hengerben uralkodó nyomással össze kell hangolni. Ennek a nyomákszabályozó szelepnak a tartályt kell tehermentesítenie. Ezeket az leeresztő szelepeket az alkalmazás helyén kell beállítani

## Cikk

Megnevezés	Menet	Q max. (L/min)	Felvezérlési arány	H (mm)	L (mm)	L1 (mm)	L2 (mm)	L3 (mm)	S (mm)	Tömeg (kg)
HK V2 190 A600	G 3/8"	40	1:4	60	100	148	30	60	30	1,21
HK V2 190 A800	G 1/2"	60	1:4	60	100	148	35	65	30	1,15