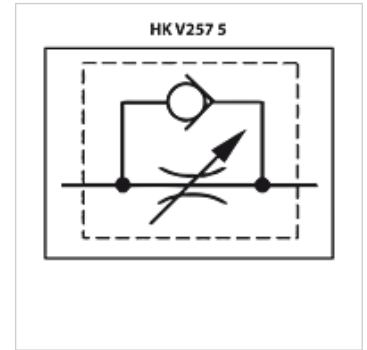


# HK V2 575

## Fojtó-visszacsapó szelep

### Tulajdonságok

Kivitel	acélból, precíziós-szelepszárral suitable for control panel installation
Üzemi nyomás	400 bar-ig



### Megjegyzés

Ezeket a szelepeket az alkalmazás helyén kell beállítani.

### Leírás

Pontos térfogatáram szabályzás, azaz az egyik átfolyási irány lezárható, a másikban az áramlás szabad.

Fém szigetelés szivárgás nélkül, lineáris nyitási keresztmetszet

Pontos fojtás nagy átfolyási tartományban

a visszacsapó szelep nyitási nyomása 0,35 bar

A beállítás módja megegyezik a fojtószeleppel

A beállító gombban található belső hatlapfejű csavar a rögzítésre szolgál

A kapcsolótábla összeszereléshez kiegészítő ellenanya is szállítható

### Cikk

Megnevezés	Átfolyt mennyiség, tömegáram max. (L/min)	Nyomás (bar)	A (mm)	B (mm)	C (mm)	D (mm)	Menet	Tömeg (kg)
HK V2 575-1/8	8	400	50	64	16	13,5	G 1/8"	0,13
HK V2 575-1/4	14	400	66	78	20	17,0	G 1/4"	0,25
HK V2 575-3/8	38	400	79	93	25	19,5	G 3/8"	0,50
HK V2 575-1/2	50	400	95	107	30	21,0	G 1/2"	0,75
HK V2 575-3/4	80	400	115	132	40	26,5	G 3/4"	1,60
HK V2 575-1	190	320	139	167	50	35,0	G 1"	3,05
HK V2 575-11/4	200	320	157	172	55	35,0	G 1.1/4"	3,75
HK V2 575-11/2	350	320	190	181	65	35,0	G 1.1/2"	5,76
HK V2 575-2	450	320	228	202	75	44,0	G 2"	10,00

maximális átfolyás esetén az értékek  $\Delta p=20$ bar

### Tartozék

HK KM 202 Biztosítóanya