

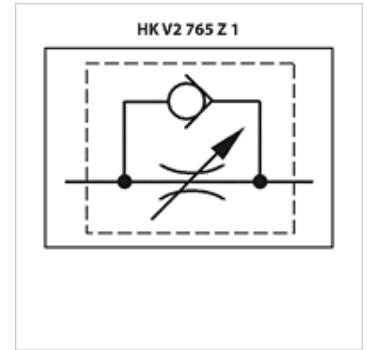
# HK V2 765 Z

V765Z nyomásszabályozó szelep

**HANSA FLEX**

## Tulajdonságok

|              |                                      |
|--------------|--------------------------------------|
| Kivitel      | Golyós zár                           |
| Anyag        | ház: Öntvény<br>Belső részek acélból |
| Közegek      | Ásványolaj                           |
| Üzemi nyomás | max. 300 bar                         |



## Megjegyzés

Ezeket a szelepeket az alkalmazás helyén kell beállítani

## Cikk

| Megnevezés      | p max.<br>(bar) | Q max.<br>(L/min) | L<br>(mm) | D<br>(mm) | G      | Tömeg<br>(kg) |
|-----------------|-----------------|-------------------|-----------|-----------|--------|---------------|
| HK V2 765 Z400  | 300             | 20                | 66        | 34        | G 1/4" | 0,27          |
| HK V2 765 Z600  | 300             | 45                | 77        | 36        | G 3/8" | 0,33          |
| HK V2 765 Z800  | 300             | 70                | 80        | 42        | G 1/2" | 0,49          |
| HK V2 765 Z1000 | 250             | 110               | 95        | 51        | G 3/4" | 0,83          |