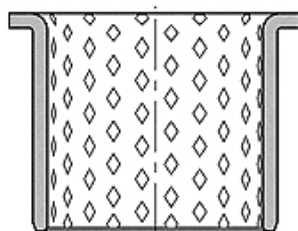
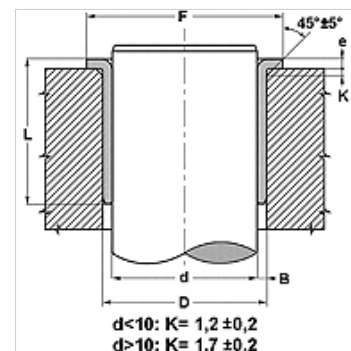


## Tulajdonságok

<b>Szerkezeti mód</b>	Utánkenhető hengerelt bronz siklócsapágy
<b>Szerkezeti kivétel-kiegészítés</b>	A perselyek megfelelnek a rotációs és oszcilláló mozgáshoz is
<b>pb</b>	zsírkenéssel: 2,8 N/mm <sup>2</sup> x m/s olajkenéssel: 10 N/mm <sup>2</sup> x m/s
<b>Megengedett terhelés</b>	statikus: 140 N/mm <sup>2</sup> Rotáció, oszcilláció: 70 N/mm <sup>2</sup>
<b>siklósi sebesség max.</b>	1,0 m/s
<b>Súrlódási tényező</b>	kenéssel: 0,05-től 0,15-ig
<b>Hőtágulási együttható</b>	11 x 10 <sup>-6</sup> K <sup>-1</sup>
<b>Hővezetési együttható</b>	> 60 W (m x K) <sup>-1</sup>
<b>Hőmérséklet min.</b>	-50 °C
<b>Hőmérséklet max.</b>	150 °C
<b>felületnyomás</b>	140 (≤ N/mm <sup>2</sup> )
<b>Anyag</b>	CuSn8 bronz
<b>Alkalmazás</b>	Hidraulika
<b>Szabvány</b>	ISO 3547 DIN 1494



Toleranz / Tolerance				
d	D	L	e	F
f7	H7	±0,25	0 -0,20	±0,50



## Megjegyzés

Első kenés zsírral ajánlott, a folyamatos kenőanyag pótlás meghosszabbítja a siklócsapágy élettartamát.  
A tengely figyelembe veendő érdessége Ra < 0,8 µm.  
A tengely figyelembe veendő keménysége 150 < HB < 600.

## Leírás

Karbantartásmentes üzemmód.

Utánkenhető

Szennyezett környezetben alkalmazható.

Ütés- és rezgésálló.

Nagy megengedett terhelés.

Jó súrlódási tulajdonságok.

Nincs vízfelvétel.

Csekély játék üzem közben.

Rendkívül helytakarékos

## Cikk

Megnevezés	d (mm)	D (mm)	L (mm)	e (mm)	F (mm)
BK 090-25 25 F	25	28	25	1,5	35
BK 090-30 30 F	30	34	30	2,0	45
BK 090-35 35 F	35	39	35	2,0	50
BK 090-40 40 F	40	44	40	2,0	55
BK 090-45 30 F	45	50	30	2,5	60
BK 090-50 50 F	50	55	50	2,5	65
BK 090-60 30 F	60	65	30	2,5	75
BK 090-60 60 F	60	65	60	2,5	75
BK 090-60 65 F	60	65	65	2,5	75
BK 090-65 30 F	65	70	30	2,5	80
BK 090-70 40 F	70	75	40	2,5	85
BK 090-70 70 F	70	75	70	2,5	85
BK 090-80 40 F	80	85	40	2,5	100
BK 090-80 80 F	80	85	80	2,5	100
BK 090-90 90 F	90	95	90	2,5	110
BK 090-120 90 F	120	125	90	2,5	140