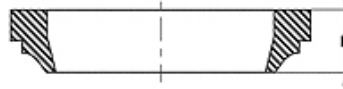
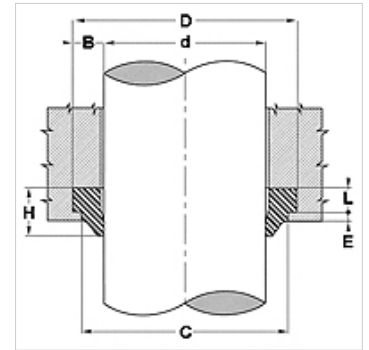


Tulajdonságok

Szerkezeti mód	Szennylehúzó
síklási sebesség max.	0,5 m/s
Hőmérséklet min.	-30 °C
Hőmérséklet max.	110 °C
Közegek	Ásványi olajok Vizes emulziók
Szerelés:	A szennylehúzót hajlítsa veseformájúra, és illessze be a horonyba
Anyag	FPM
Alkalmazás	Hidraulika



Toleranz / Tolerance			
d	D	C	L
h11	H11	H11	+0,20 0



Leírás

egyszerű összeszerelés

Cikk

Megnevezés	d (mm)	D (mm)	L (mm)	C (mm)	E (mm)
DSR 100 FPM	100	108	4,0	106	1,0
DSR 18 FPM	18	26	4,0	24	1,0