

# K 42-06

## Beecsavarható csavarzat

### Tulajdonságok

**Csatlakozás 1 + 2** metrikus hengeres külső menet

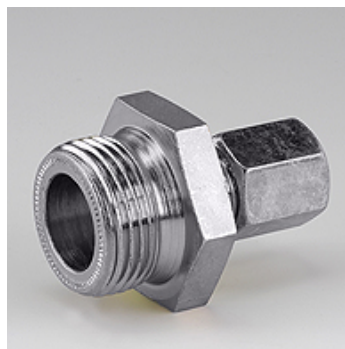
**1+2 tömítési forma** 24°-os belső kúp

**Szerkezeti forma** egyenes

**Szállítás terjedelme** hollandi anyával és vágógyűrűvel

**Anyag** Acél

**Felületvédelem** Galvanikusan bevonatolt



### Cikk

Megnevezés	Ø d2 (mm)	G1	i (mm)	L1 (mm)	SW (mm)	S1
<b>K 42-06</b>	6	M 12 x 1,5	10	34	17	14

Ø d2 = cső külső átmérője – SW = kulcsméret