

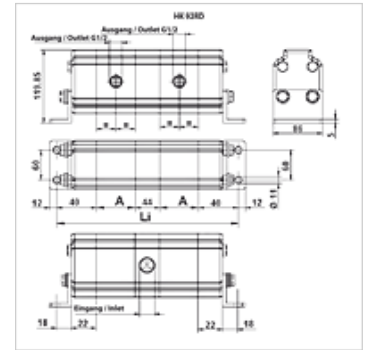
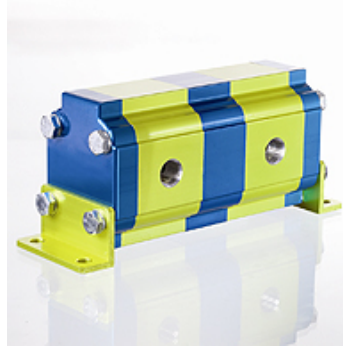
HK 92RD 02 BG2

92RD 2 részes fogaskerék-elosztószivattyú, méret 2

HANSA FLEX

Tulajdonságok

Kivitel	fáziskiegyenlítő szelep nélkül belső szivárgó olaj elvezetés
Rotational speed range	1200 - 2500 f./min
Pressure difference	max. 30 bar (szekciók között)
javasolt fordulatszám	1800 - 2000 f./min



Megjegyzés

Az üzembe helyezés előtt a berendezésben a fogaskerék-elosztószivattyú első indítását terhelés nélkül kell elvégezni.

Leírás

Az elosztószelepeken keresztül a négy hidraulikus kört egy szivattyú szolgálja ki.

Elosztási hiba kb. 3 %

Az elosztószelepeken keresztül a két hidraulikus kört egy szivattyú szolgálja ki.

Kialakítás fogaskerék-elosztószivattyú: $q_i = Q/z \cdot 1000/n$

q_i = beömlő nyílás térfogata/szakasz [cm³]; Q = bemeneti volumenáram összesen [l/min]; z = szakaszok száma; n = fordulatszám [U/min]

Cikk

Megnevezés	bejövő térfogatáram szekciónként (cc)	p1 max. (bar)	p2 max. (bar)	átfolyás elemenként min. (L/min)	átfolyás elemenként max. (L/min)	átfolyás elemenként (L/min)	A (mm)	Li (mm)	Tömeg (kg)
HK 92RD 02 41	4,00	210	260	4,80	10,00	7,60	47	218	4,8
HK 92RD 02 43	6,00	210	260	7,20	15,00	10,80	50	224	5,0
HK 92RD 02 45	9,00	210	260	10,80	22,50	15,10	54	232	5,3
HK 92RD 02 47	11,00	210	260	13,20	27,50	19,40	58	240	5,5
HK 92RD 02 49	14,00	200	230	16,80	35,00	25,90	64	252	5,7

p1: max. üzemi nyomás – p2: max. csúcsnyomás