

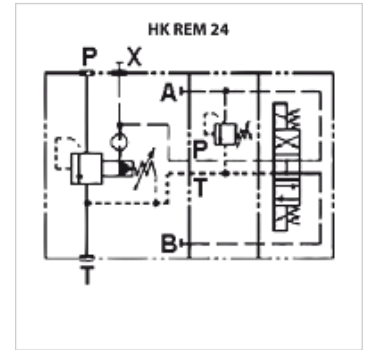
# HK REM 24

Nyomáscsökkentő szelep SAE csatlakozóval és légtelenítő szeleppel

**HANSA FLEX**

## Tulajdonságok

<b>Kivitel</b>	SAE peremes csatlakozó (pl. szivattyúkra történő közvetlen felszereléshez) mágneses biztonsági szeleppel, 24 V; tehermentesítés árammentes mágnes esetén
<b>Szállítás terjedelme</b>	A csomagba tartozik SAE-perem és M10-es csavarok
<b>Üzemi nyomás</b>	max. 350 bar



## Megjegyzés

Ezeket a szelepeket az alkalmazás helyén kell beállítani

## Leírás

Előre beszállított nyomáshatároló szelep csillapító dugattyúval

2 beállítható nyomástartomány (azonos min / max-értékek)

Max. térfogatáram 600 l/min

Ásványi hidraulikaolajokhoz ill. hasonló tulajdonságú szintetikus folyadékokhoz

## Cikk

Megnevezés	Csatlakozás	Nyomás beállítási tartománya min. (bar)	Nyomás beállítási tartománya max. (bar)	térfogatáram max. (L/min)	Tömeg (kg)
HK REM 3 20 350 350 24	SAE peremes 3/4"	8	350	200,0	9,2
HK REM 4 20 210 210 24	SAE peremes 1"	7	210	400,0	9,2
HK REM 5 20 210 210 24	SAE peremes 1.1/4"	7	210	600,0	9,2

## Tartozék

HK SP DIN 43650 Elektromos csatlakozódugó mágnesszelepekhez DIN 43650 / ISO 4400