

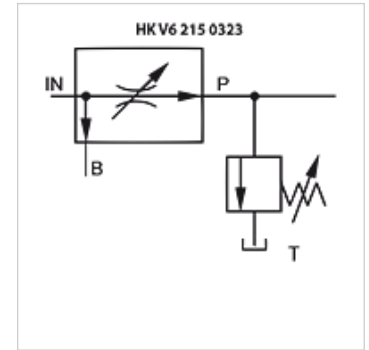
HK V6 215 DBV

Flow control valve with secondary pressure relief

HANSA FLEX

Tulajdonságok

Kivitel	pressure-compensated kiegészítő másodlagos nyomásszabályozó szeleppel
Anyag	ház: Öntvény Belső részek acélból
Üzemi nyomás	max. 250 bar



Megjegyzés

Ezeket a szelepeket az alkalmazás helyén kell beállítani

Leírás

Ez a háromutas áramlásszabályozó szelep a belépő folyadék (IN) mennyiségétől függetlenül az előremenő folyadék (P) mennyiségét állandó értéken tartja. A maradék olajat (B) a tartályba lehet vezetni vagy egy mellékfogyasztó használhatja fel.

Elosztás: a beáramló folyadék (IN) maximum 75 % -a (minimum 5 l) előre (P-re) áramlik

Cikk

Megnevezés	IN/B menet	P menet	Bemenet max. (L/min)	Szélesség (mm)	Magasság (mm)	Hossz (mm)	Tömeg (kg)
HK V6 215 0321	G 1/2"	G 3/8"	40	65	110	87	1,40
HK V6 215 0323	G 3/4"	G 1/2"	70	80	125	106	1,84