

HK DI 20

Biztonsági és lezáró blokk kézi kioldáshoz

HANSA FLEX

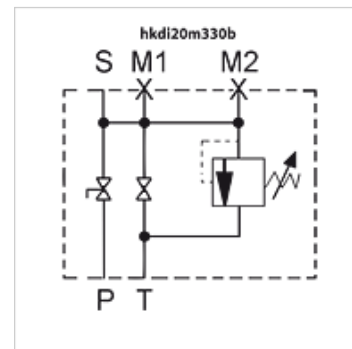
Tulajdonságok

Szerkezeti mód Biztonsági szelep

Üzemi nyomás max. 400 bar

Kiegészítő jellemző TÜV engedéllyel

Anyag Seal: VITON



Megjegyzés

A biztonsági szelep fix értékre van beállítva, kiválasztásakor vegye figyelembe a tartály maximális nyomását!

Leírás

The Safety Unit serves as a device for the protection, shut off and discharge of hydro accumulators. It is designed according to PED 2014/68/EU, article 3 paragraph 3, manufactured and considered to the European safety regulations for the operation of hydraulic accumulators. The discharge of the accumulator is manually by a ball valve or a relief valve.

A folyadék viszkozitásának a következő határok között kell lennie:

min. 10 mm²/s, max. 380 mm²/s

Rendelési útmutató

Figyelem! A tárolóhoz az adatpert külön kell megrendelnie.

Cikk

Megnevezés	p max. (bar)	M1	M2	P	S	T	Tömeg (kg)
HK DI 20 M 330 B	330	1/2"	1/4"	1"	M 33x2 tárolócsatlakozó	3/4"	6,8

pmax: A biztonsági szelep fixen beállítva, – a megfelelő tárolóhoz való hozzárendeléskor kérjük, vegye figyelembe a maximális nyomást!

Tartozék

HK AS Tárolóadapter biztonsági és lezáró blokkhoz

HK MSM Biztosító anyaga a C membrán tárolóhoz