

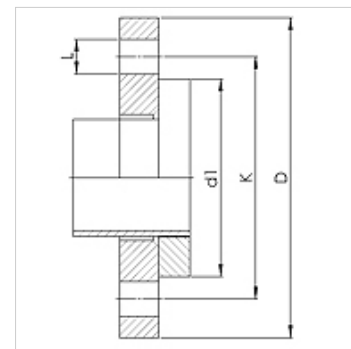
# WA LF PN6

Csatlakozó elem ... LF, PN 6, acél

**HANSA FLEX**

## Tulajdonságok

<b>Alkalmazási terület</b>	csatlakozó armatúra fémtömlőkhöz
<b>Csatlakozás 1</b>	sima kötés laza karimával nyomásfokozatban PN6
<b>1 tömítési forma</b>	lapos tömítés
<b>Szabvány</b>	DIN 2641 DIN EN 1092-1
<b>Alkalmazás</b>	forrasztott kivitel 200 °C-ig hőálló hegesztett kivitel nemesacélból 550 °C-ig hőálló
<b>Szerkezeti forma</b>	egyenes
<b>Anyag</b>	Nemesacél csőcsonk Acél kötés Acél laza karima



## Rendelési útmutató

Más kivitelek külön kérésre

## Cikk

Megnevezés	DN	PN (bar)	D (mm)	d1 (mm)	K (mm)	L (mm)
WA 010 LF PN6	10	6	75	35	50	11
WA 013 LF PN6	13	6	80	40	55	11
WA 020 LF PN6	20	6	90	50	65	11
WA 025 LF PN6	25	6	100	60	75	11
WA 032 LF PN6	32	6	120	70	90	14
WA 040 LF PN6	40	6	130	80	100	14
WA 050 LF PN6	50	6	140	90	110	14
WA 065 LF PN6	65	6	160	110	130	14
WA 080 LF PN6	80	6	190	128	150	18
WA 100 LF PN6	100	6	210	148	170	18
WA 125 LF PN6	125	6	240	178	200	18
WA 150 LF PN6	150	6	265	202	225	18

## Termékváltozatok

WA LF PN6 VA Csatlakozó elem ... LF, PN 6, VA, Nemesacél csőcsonk