

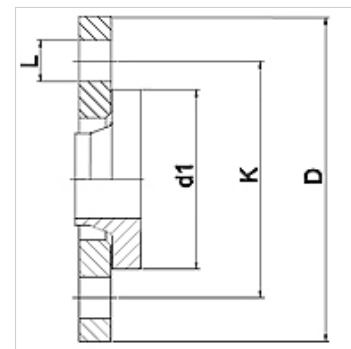
# WA LF PN16

Csatlakozó elem ... LF, PN 16, acél

**HANSA FLEX**

## Tulajdonságok

|                     |  |
|---------------------|--|
| Alkalmazási terület | csatlakozó armatúra fémtömítőkhöz  |
| Csatlakozás 1       | Előhegesztési kötés laza karimával nyomásfokozatban PN16                                 |
| 1 tömítési forma    | lapos tömítés  |
| Szabvány            | DIN 2674<br>DIN EN 1092-1  |
| Alkalmazás          | forrasztott kivitel 200 °C-ig hőálló<br>hegesztett kivitel nemesacélból 550 °C-ig hőálló |
| Szerkezeti forma    | egyenes  |
| Anyag               | Acél kötés<br>Acél laza karima   |



## Rendelési útmutató

Más kivitelek külön kérésre

| Cikk           |     |          |        |         |        |        |
|----------------|-----|----------|--------|---------|--------|--------|
| Megnevezés     | DN  | PN (bar) | D (mm) | d1 (mm) | K (mm) | L (mm) |
| WA 010 LF PN16 | 10  | 16       | 90     | 40      | 60     | 14     |
| WA 013 LF PN16 | 13  | 16       | 95     | 45      | 65     | 14     |
| WA 020 LF PN16 | 20  | 16       | 105    | 58      | 75     | 14     |
| WA 025 LF PN16 | 25  | 16       | 115    | 68      | 85     | 14     |
| WA 032 LF PN16 | 32  | 16       | 140    | 78      | 100    | 18     |
| WA 040 LF PN16 | 40  | 16       | 150    | 88      | 110    | 18     |
| WA 050 LF PN16 | 50  | 16       | 165    | 102     | 125    | 18     |
| WA 065 LF PN16 | 65  | 16       | 185    | 122     | 145    | 18     |
| WA 080 LF PN16 | 80  | 16       | 200    | 138     | 160    | 18     |
| WA 100 LF PN16 | 100 | 16       | 220    | 158     | 180    | 18     |
| WA 125 LF PN16 | 125 | 16       | 250    | 188     | 210    | 18     |
| WA 150 LF PN16 | 150 | 16       | 285    | 212     | 240    | 22     |

## Termékváltozatok

WA LF PN16 VA Csatlakozó elem ... LF, PN 16, VA, Nemesacél kötés