

HK BM C0

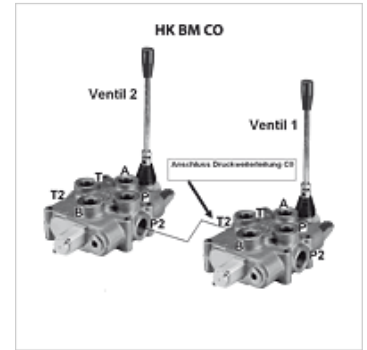
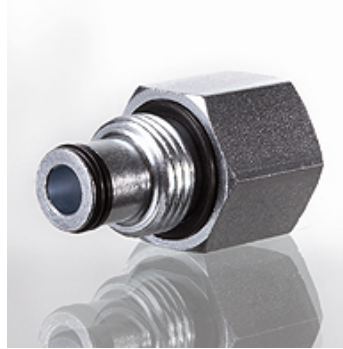
Nyomáskiegyenlítő vezeték BM kézi szelephez

HANSA FLEX

Tulajdonságok

Szállítás terjedelme O-gyűrűvel

Anyag Acél



Leírás

A nyomáskiegyenlítő vezeték különösen alkalmas HK BM típusú monoblokk szelepek összefűzéséhez. Ehhez a nyomáskiegyenlítő vezetékét az 1-es szelepnél az oldalsó olajcsatlakozóhoz kell csavarozni. Az 1-es szelepnél a tartályhoz vezető leszálló ágat a felső, T1-es csatlakozásnál le kell zárni.

Ha az 1-es szelep nincs üzemben, a 2-es szelepre egy másik funkciót is lehet vezérelni, teljes nyomással és térfogatárammal. Ha az 1-es szelep működik, a 2-es szelep számára nem áll nyomás rendelkezésre.

Cikk

Megnevezés	szeleptípushoz	Tömeg (kg)
HK BM40 C0	HK BM40	0,10
HK BM70 C0	HK BM70	0,10
HK BM150 C0	HK BM150	0,15

tartozék a következő termékekhez

HK BM40	BM 40 kézi szelep
HK BM70	BM 70 kézi szelep
HK BM150	BM 150 kézi szelep