

# HK BM BET

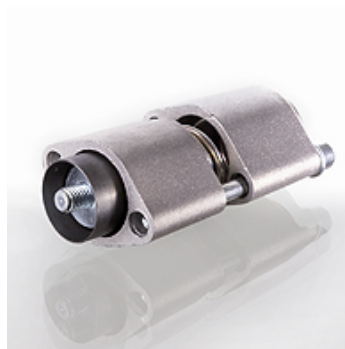
Működtetés BM kézi szelephoz

**HANSA FLEX**

## Tulajdonságok

Szállítás terjedelme csavarkészlettel

Alkalmazás A kézi útszelepek HK és BM működtetési mód közötti átszereléséhez



## Cikk

Megnevezés	szeleptípushoz	Tömeg (kg)
HK BM40 1	HK BM40	0,10
HK BM40 2	HK BM40	0,10
HK BM40 3	HK BM40	0,10
HK BM40 4	HK BM40	0,10
HK BM40 5	HK BM40	0,10
HK BM40 6	HK BM40	0,10
HK BM40 7	HK BM40	0,10
HK BM40 8	HK BM40	0,10
HK BM40 9	HK BM40	0,10
HK BM40 10	HK BM40	0,10
HK BM40 11	HK BM40	0,10
HK BM40 13	HK BM40	0,10
HK BM40 16	HK BM40	0,10
HK BM70 1	HK BM70	0,15
HK BM70 2	HK BM70	0,15
HK BM70 3	HK BM70	0,15
HK BM70 4	HK BM70	0,15
HK BM70 5	HK BM70	0,15
HK BM70 6	HK BM70	0,15
HK BM70 7	HK BM70	0,15
HK BM70 8	HK BM70	0,15
HK BM70 9	HK BM70	0,15
HK BM70 10	HK BM70	0,15
HK BM70 11	HK BM70	0,15
HK BM70 12	HK BM70	0,15
HK BM70 13	HK BM70	0,15
HK BM150 1	HK BM150	0,20
HK BM150 2	HK BM150	0,20
HK BM150 3	HK BM150	0,20
HK BM150 4	HK BM150	0,20
HK BM150 6	HK BM150	0,20
HK BM150 8	HK BM150	0,20
HK BM150 9	HK BM150	0,20
HK BM150 10	HK BM150	0,20

## tarozék a következő termékekhez

HK BM40	BM 40 kézi szelep
HK BM70	BM 70 kézi szelep
HK BM150	BM 150 kézi szelep