

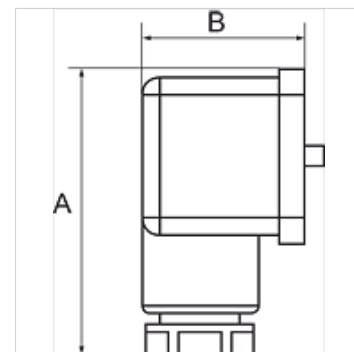
# K-DRS ELK GERAETESTECKER VAKUUM

Pressure switches, connection with plug connector, type A acc. to DIN 43650

**HANSA FLEX**

## Tulajdonságok

<b>Alkalmazási terület</b>	Pneumatic applications
<b>Kapcsolási frekvencia</b>	200/min.
<b>Kapcsolófeszültség</b>	max. 250 V AC / 28 V DC
<b>Beállítási tartomány</b>	-0.85 / +1 bar
<b>Védettség</b>	IP 65 (DIN 43650), IP 67 (M 12 x 1)
<b>Hőmérséklettartomány</b>	-10 °C to +80 °C
<b>Beállítókupak</b>	Aluminium, powder-coated
<b>ház</b>	Special die-cast material
<b>Membrán, tömítés</b>	Perbunan



## Megjegyzés

További adatokért vegye fel a kapcsolatot.

## Leírás

For converting pneumatic to electrical signals. Designed for use in rough vacuum applications (technical vacuum). Universal switch type, suitable as NC, NO or changeover contact. These devices are free from paint-wetting impairment substances (PWIS).

## Cikk

Megnevezés	Csatlakozás	A (mm)	B (mm)
K- 07 30 28 51	Peremes	48,0	28,0
K- 07 30 28 53	G 1/4	48,0	28,0