

K-SV MS NI

Bulkhead connectors - nickel-plated brass

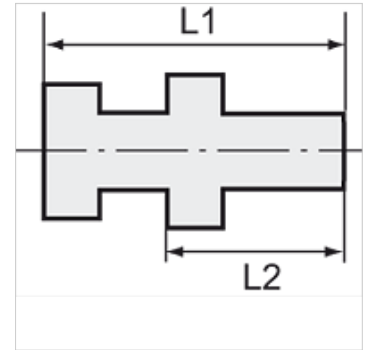
HANSA FLEX

Tulajdonságok

Üzemi hőmérséklet Max. 150 °C

Nyomás Max. 60 bar

Anyag Sárgaréz, nikkelezett



Megjegyzés

The dimensions of the standard screw fittings may change slightly during the life of the catalogue as a result of optimisation processes.

További adatokért vegye fel a kapcsolatot.

Leírás

Suitable for air, water, oil, steam, etc.

További információk

Further types and dimensions on request.

Cikk

Megnevezés	Menet külső	belső menet	L1 (mm)	L2 (mm)	SW1 (mm)	SW2 (mm)
K- 07 40 34 27	M 16 x 1.5	G 1/8	18,0	14,0	22	19
K- 07 40 34 28	M 20 x 1.5	G 1/4	26,0	21,0	24	27
K- 07 40 34 29	M 26 x 1.5	G 3/8	26,0	21,0	32	30
K- 07 40 34 30	M 28 x 1.5	G 1/2	33,5	27,0	32	36