

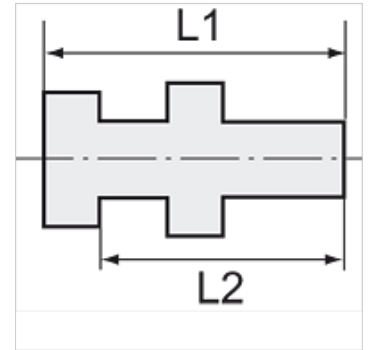
K-SV VALUE LINE MS NI

Bulkhead connectors

HANSA FLEX

Tulajdonságok

max. üzemi nyomás	60 bar
max. üzemi hőmérséklet	150 °C
Anyag	Sárgaréz, nikkelezett



Megjegyzés

The dimensions of the standard screw fittings may change slightly during the life of the catalogue as a result of optimisation processes.
További adatokért vegye fel a kapcsolatot.

Leírás

For air, water, steam, oil, etc.

Cikk

Megnevezés	Menet külső	belső menet	L1 (mm)	L2 (mm)	SW1 (mm)	SW2 (mm)
K- 07 40 34 35	M 16 x 1.5	G 1/8	18,0	14,0	19	22
K- 07 40 34 36	M 20 x 1.5	G 1/4	25,0	21,0	24	27
K- 07 40 34 37	M 26 x 1.5	G 3/8	26,0	21,0	30	32
K- 07 40 34 38	M 28 x 1.5	G 1/2	33,0	27,0	32	36