

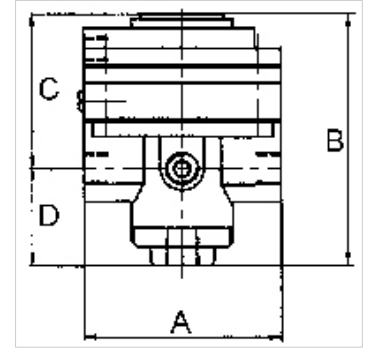
K-PRAEZI DRUCKREGL PNEU FERN

Precision pressure regulators

HANSA FLEX

Tulajdonságok

| | |
|-------------------------------------|--|
| Bemeneti nyomás | Max. 16 bar |
| Közeghőmérséklet | max. 60 °C |
| Környezeti hőmérséklet | Max. 60 °C |
| Közégek | Micro-filtered, unoiled compressed air (0.01 µm) |
| Nyomásmérő csatlakozó | G 1/4 |
| Átfolyt mennyiség, tömegáram | 3000 l/min |
| Légtelenítő csatlakozás | G 3/8 (for mounting a silencer) |
| Vezérlőnyomás | Max. 10 bar |
| Vezérlőlevegő csatlakozás | G 1/8 |
| Tömítő anyag | NBR |
| ház | Die-cast zinc, painted black |
| Saját levegőfogyasztás | 6 l/min at Pin = 16 bar |



Megjegyzés

Attention! A set of wearing parts cannot be supplied! These pressure regulators may only be opened in the factory! The given flow rates are based on the following parameters: 3000 l/min: P1: 5 bar, P2: 3 bar, $\Delta p \leq 0,1$ bar.

További adatokért vegye fel a kapcsolatot.

Leírás

With high flow rate and large secondary relief port. Pneumatically controlled diaphragm pressure regulators with large secondary relief port for applications requiring an extremely accurate working pressure, especially at high flow rates. We recommend our »multifix« series of pilot controllers.

További információk

1500 l/min: P1: 10 bar, P2: 7 bar, $\Delta p \leq 0,1$ bar.

Cikk

| Megnevezés | Menet | Szabályozási tartomány | A (mm) | B | C (mm) | D (mm) |
|----------------|-------|----------------------------|-----------|----------|-----------|-----------|
| K- 07 25 09 35 | G 1/2 | 0.05 - 7 bar (max. 10 bar) | 82,0 | 108,0 mm | 64,5 | 43,5 |

Pótalkatrészek

| | |
|---------------------------------|--------------------------------------|
| K-HALTERBAUSATZ STANDARD | Holder |
| K-KM MS | Hexagonal lock nuts, brass |
| K-SCHALLDAEPFER VYON | Vyon silencers |
| K-FILTERELEMENT | Filter element |
| K-XV AGM 2 | Double nipples, parallel male thread |