

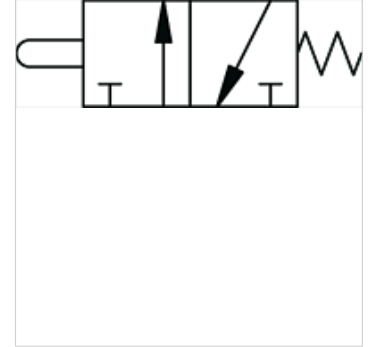
# K-WMV 3/2 MANU DREHKNOPF

3/2-way miniature valves, manually operated, with rotary knob (2 positions)

**HANSA FLEX**

## Tulajdonságok

működés	NC
Üzemi nyomás	0,5 - 10 bar
Üzemi hőmérséklet	-10 °C-tól +60 °C-ig
Átfolyás 6 bar és 5 bar értéknél	35 NI/min
Névleges-Ø	2,5 mm
Működtető nyomás 6 bar	8 N
Szeleptest	Alumínium
Nyomógomb	Sárgaréz, nikkelezett
Rugó	Rozsdamentes acél
Tömítő anyag	NBR



## Megjegyzés

További adatokért vegye fel a kapcsolatot.

## Leírás

Monostable (non-latching) and bistable (latching) versions available.

## Cikk

Megnevezés	Csatlakozás	Működtetés
K- 07 15 00 54	4 mm oldalt	monostable
K- 07 15 00 55	M 5 oldalt	monostable
K- 07 15 00 56	4 mm oldalt	bistabil
K- 07 15 00 57	M 5 oldalt	bistabil