

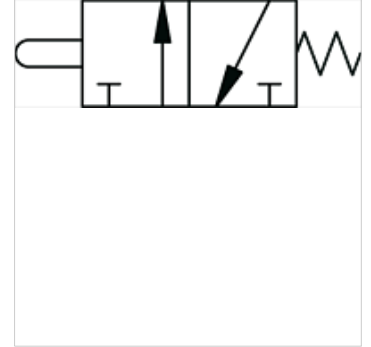
K-WMV 3/2 MANU DREHHEBEL

3/2-way miniature valves, manually operated, with wing lever (2 positions)

HANSA FLEX

Tulajdonságok

| | |
|----------------------------------|-----------------------|
| működés | NC |
| Üzemi nyomás | 0,5 - 10 bar |
| Üzemi hőmérséklet | -10 °C-tól +60 °C-ig |
| Átfolyás 6 bar és 5 bar értéknél | 35 NI/min |
| Névleges-Ø | 2,5 mm |
| Működtető nyomás 6 bar | 8 N |
| Szeleptest | Alumínium |
| Nyomógomb | Sárgaréz, nikkelezett |
| Rugó | Rozsdamentes acél |
| Tömítő anyag | NBR |



Megjegyzés

További adatokért vegye fel a kapcsolatot.

Leírás

Monostable (non-latching) and bistable (latching) versions available.

Cikk

| Megnevezés | Csatlakozás | Működtetés |
|----------------|-------------|------------|
| K- 07 15 00 58 | 4 mm oldalt | monostable |
| K- 07 15 00 59 | M 5 oldalt | monostable |
| K- 07 15 00 60 | 4 mm oldalt | bistabil |
| K- 07 15 00 61 | M 5 oldalt | bistabil |