

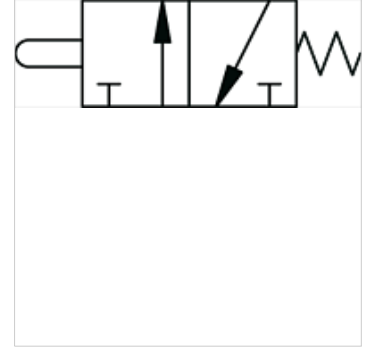
K-WMV 3/2 MANU ZUGSCHALTER

3/2- utas miniszelepek, manuális működtetés, húzkapcsoló, bistabil, lakattal

HANSA FLEX

Tulajdonságok

működés	NC
Üzemi nyomás	0,5 - 10 bar
Üzemi hőmérséklet	-10 °C-tól +60 °C-ig
Átfolyás 6 bar és 5 bar értéknél	35 NI/min
Névleges-Ø	2,5 mm
Működtető nyomás 6 bar	8 N
Szeleptest	Alumínium
Nyomógomb	Sárgaréz, nikkelezett
Rugó	Rozsdamentes acél
Tömítő anyag	NBR



Megjegyzés

További adatokért vegye fel a kapcsolatot.

Leírás

Bistabil (reteszelő) kivitelben.

Cikk

Megnevezés	Csatlakozás	Működtetés
K- 07 15 00 64	4 mm oldalt	bistabil
K- 07 15 00 65	M 5 oldalt	bistabil