

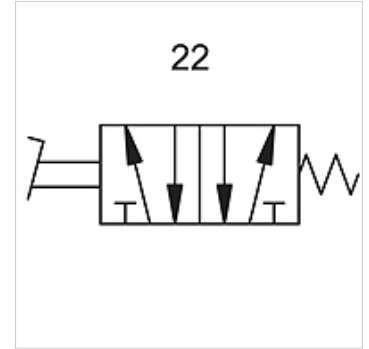
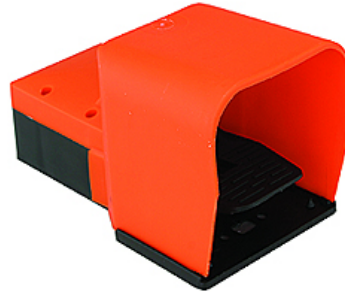
K-WFV 5/2 NICHT RASTEND FUS

5/2-way foot-operated valves (monostable, non-latching, with foot guard)

HANSA FLEX

Tulajdonságok

| | |
|---|---|
| Üzemi nyomás | 2.5 - 10 bar |
| Hőmérséklettartomány | -10 °C to +60 °C |
| Átfolyás 6,3 bar és Δ 0,5 bar értéknél | 60 NI/min (4 mm and M5), 640 NI/min (G 1/4) |
| Átfolyás 6,3 bar és Δ 1 bar értéknél | 95 NI/min (4 mm and M5), 840 NI/min (G 1/4) |



Megjegyzés

További adatokért vegye fel a kapcsolatot.

Leírás

Foot-operated valves, 3/2- and 5/2-way types, bistable or monostable (non-latching).

Cikk

| Megnevezés | Csatlakozás | Kapcsolási rajz száma |
|----------------|-------------|-----------------------|
| K- 07 15 01 91 | G 1/4 | 22 |