

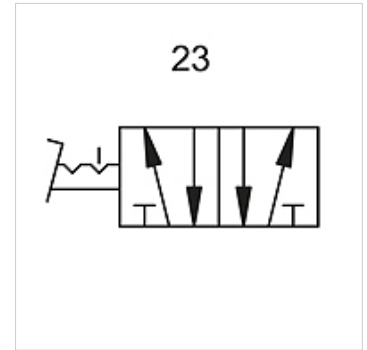
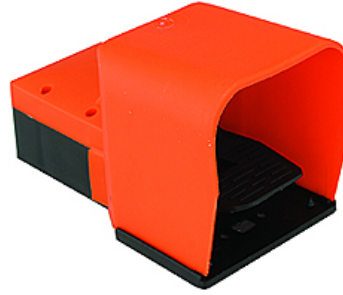
# K-WFV 5/2 RASTEND FUS

5/2-way foot-operated valves (bistable, latching, with foot guard)

**HANSA FLEX**

## Tulajdonságok

Üzemi nyomás	2.5 - 10 bar
Hőmérséklettartomány	-10 °C to +60 °C
Átfolyás 6,3 bar és $\Delta$ 0,5 bar értéknél	60 NI/min (4 mm and M5), 640 NI/min (G 1/4)
Átfolyás 6,3 bar és $\Delta$ 1 bar értéknél	95 NI/min (4 mm and M5), 840 NI/min (G 1/4)



## Megjegyzés

További adatokért vegye fel a kapcsolatot.

## Leírás

Foot-operated valves, 3/2- and 5/2-way types, bistable or monostable (non-latching).

## Cikk

Megnevezés	Csatlakozás	Kapcsolási rajz száma
K- 07 15 01 92	G 1/4	23