

K-STECKVERBINDU ST RED M

Reducers with push-in plug, mini

HANSA FLEX

Tulajdonságok

Munkanyomás Max. 10 bar, vacuum

Alkalmazási terület Air, vacuum

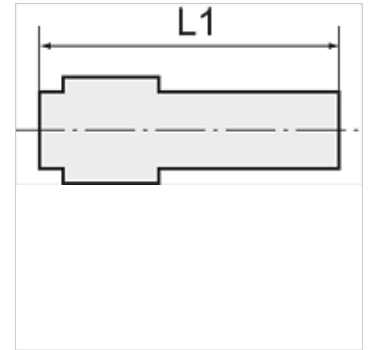
ajánlott tömlők PU or PA (nylon)

Közegek Sűrített levegő

Hőmérséklettartomány 0 °C to +60 °C

Anyag Plastic, Nickel plated brass

Szorítógyűrű Plastic



Megjegyzés

További adatokért vegye fel a kapcsolatot.

Leírás

Push-in fittings series manufactured in plastic and nickel-plated brass, space-saving miniature design.

Cikk

Megnevezés	tömlő külső Ø-höz	L1 (mm)
K- 07 40 50 13	4 mm / 3 mm	28,8
K- 07 40 50 14	6 mm / 4 mm	32,2