

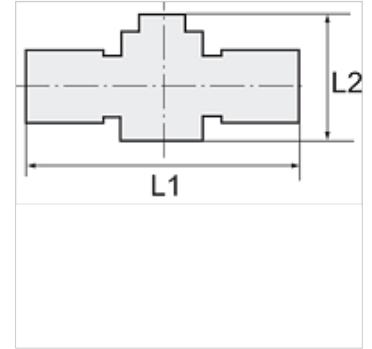
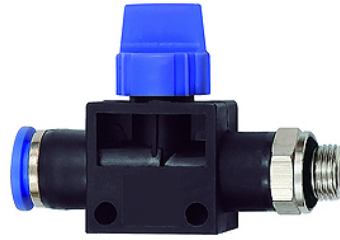
# K-WV 3/2 STECK GEW SCHL

3/2-way pilot valves with male thread and plug connection, flow direction from port to tube, parallel male thread with O-ring

**HANSA FLEX**

## Tulajdonságok

Munkanyomás	Max. 15 bar, coarse vacuum
Alkalmazási terület	Air, vacuum
ajánlott tömlők	PU or PA (nylon)
Közegek	Compressed air and all gases or liquids that are compatible with the materials
Hőmérséklettartomány	-20 °C to +80 °C
Tömítő felület	Parallel version: O-ring in housing, Conical version: thread coating
Anyag	Plastic, Nickel plated brass
Szorfógyűrű	Plastic



## Megjegyzés

További adatokért vegye fel a kapcsolatot.

## Leírás

Push-in fittings series manufactured in plastic and nickel-plated brass. All parts are suitable for use with hoses, tubes or pipes made of plastic and copper.

## Cikk

Megnevezés	Menet	tömlő külső Ø-höz	L1 (mm)	L2 (mm)	SW (Kulcsnyílás)
K- 07 40 43 85	G 1/8	6 mm	58,1	41,5	14 mm
K- 07 40 43 86	G 1/8	8 mm	58,5	41,5	14 mm
K- 07 40 43 83	G 1/4	6 mm	59,6	41,5	14 mm
K- 07 40 43 84	G 1/4	8 mm	60,0	41,5	17 mm
K- 07 40 43 81	G 1/4	10 mm	70,9	46,0	17 mm
K- 07 40 43 82	G 1/4	12 mm	70,9	46,0	21 mm
K- 07 40 43 89	G 3/8	6 mm	61,1	41,5	14 mm
K- 07 40 43 90	G 3/8	8 mm	61,5	41,5	17 mm
K- 07 40 43 87	G 3/8	10 mm	72,4	46,0	20 mm
K- 07 40 43 88	G 3/8	12 mm	71,9	46,0	21 mm
K- 07 40 43 79	G 1/2	10 mm	74,9	46,0	24 mm
K- 07 40 43 80	G 1/2	12 mm	75,4	46,0	24 mm