

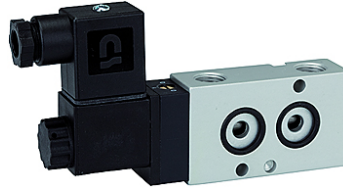
K-WV 3/2 LB NAMUR GETAUSCHT

3/2-way spool valves with NAMUR style interface, NC, ports 1 and 3 or 2 and 3 swapped

HANSA FLEX

Tulajdonságok

Közegek	Air, neutral gases, filtered
Munkanyomás	1.5 to 10 bar
Üzemi hőmérséklet	-20 °C to +70 °C
Elektromos csatlakozás	Plug connector PG 9
Tartozék	Plug connector PG 9, 1 coding pin, 2 O-rings, 2 fixing screws
teljesítményfelvétel	3 W=5 VA~
ház	Aluminium, anodised
Tolózár	Stainless steel
Tömítő anyag	NBR



Megjegyzés

További adatokért vegye fel a kapcsolatot.

Leírás

3/2 and 5/2-way spool valves, monostable, with air purging function and pneumatic spring return. With latching manual operator and optional outgoing air restriction.

Two or three-piece service units with excellent flow rates in modern design.
Lockable diaphragm pressure regulator with secondary ventilation, oil can be filled without interrupting operation.

Cikk

Megnevezés	Feszültség	Csatlakozás	DN	Átfolyt mennyiség, tömegáram (L/min)
K- 07 15 00 05	230 V, 50 Hz	G 1/4	7	1250
K- 07 15 00 06	24 V DC	G 1/4	7	1250