

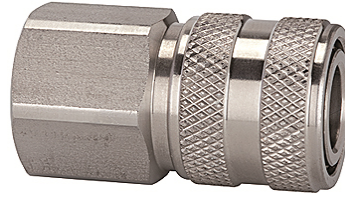
K-SVKM NW 7,2 IG VA

Quick disconnect couplings DN 7.2, stainless steel, female

HANSA FLEX

Tulajdonságok

Üzemi nyomás	1 - 35 bar and rough vacuum
Levegő átáramlás	1.000 l/min (at 6 bar and $\Delta p = 0.5$ bar)
Közeghőmérséklet	-25 °C to +200 °C
Ház, hüvely, szeleptest	Stainless steel 1.4305
Rugók, biztosítógyűrű	Stainless steel 1.4310
Rögzítőstiftek	Stainless steel 1.4401
Tömítő anyag	FKM



Megjegyzés

További adatokért vegye fel a kapcsolatot.

Leírás

Classic standard coupling type, one side sealing, made of stainless steel. The closed sleeve protects the coupling from dirt. We recommend the use of stainless steel plugs and stems!

Cikk

Megnevezés	Csatlakozás	Hossz (mm)	SW (mm)
K- 07 35 07 62	G 1/4 female	43,0	22
K- 07 35 07 63	G 3/8 female	43,0	22
K- 07 35 07 64	G 1/2 female	46,0	24

kiegészítő elemek

K-NIPPEL KUPPL NW7 AG VA 2	Plugs for couplings DN 7.2 - DN 7.8, stainless steel 1.4305, male
K-NIPPEL KUPPL NW7 IG VA 1	Plugs for couplings DN 7.2 - DN 7.8, stainless steel 1.4305, female
K-TUE 7,2 7,8 VA 2	Stems for couplings DN 7.2 - DN 7.8, stainless steel 1.4305