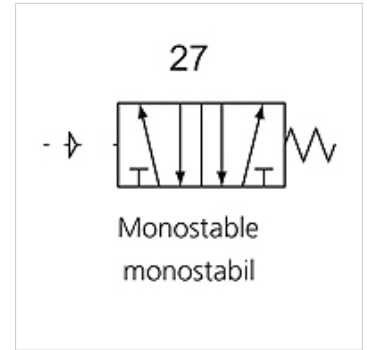
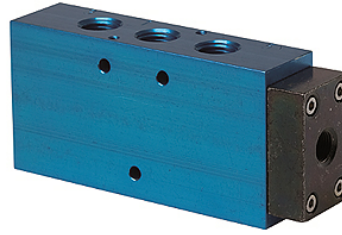


K-WV 5/2 EINS PNEU

5/2-way spool valves, single pneumatic

Tulajdonságok

működés	5/2-way
Üzemi nyomás	2.5 - 10 bar; Max. vacuum 10 bar (external pilot air)
min. munkanyomás	2,5 bar
Hőmérséklettartomány	-10 °C to +60 °C
Átfolyás 6 bar és 10 bar értéknél	1500 NI/min (G 1/4), 4600 NI/min (G 1/2)
Elektromos csatlakozás	Coupler plug PG 9 - form B
Védettség	IP 65 (DIN 46244)
ház	Anodised aluminium, blue
Dugattyú-tolattyú	Stainless steel
Tömítő anyag	NBR



Megjegyzés

További adatokért vegye fel a kapcsolatot.

Leírás

This valve design, featuring the Tapered Tee Seal®, offers the ability to run without lubrication and supports almost any compressed air quality. The valves are largely resistant to dirt and can thus also be used under extreme conditions without any problems. Leakage is now a thing of the past and the spool no longer sticks, even after long idle periods.

Cikk

Megnevezés	Csatlakozás	DN	Kapcsolási rajz száma	vezérlés
K- 07 15 02 17	G 1/4	8	27	
K- 07 15 02 18	G 1/2"	15	27	