

K-RD DURCHGANGSFORM VA

Non-return valves - Straight-way type stainless steel

Tulajdonságok

Üzemi nyomás 2 - 10 bar

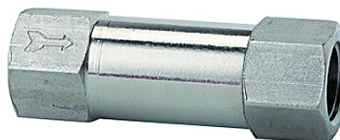
Üzemi hőmérséklet -10 °C to +150 °C

Nyitási nyomás 0.2 bar

Rugó Stainless steel 1.4319

ház Stainless steel 1.4404

O-gyűrű FKM (FPM)



Megjegyzés

További adatokért vegye fel a kapcsolatot.

Cikk

Megnevezés	Menet	Hossz (mm)	Nyitási nyomás (bar)	SW (mm)
K- 07 30 24 28	G 1/8	40,0	0,2	13
K- 07 30 24 29	G 1/4	48,0	0,2	16