

K-STECKVERBINDU MINI

Unions, mini

HANSA FLEX

Tulajdonságok

Munkanyomás Max. 10 bar, vacuum

Alkalmazási terület Air, vacuum

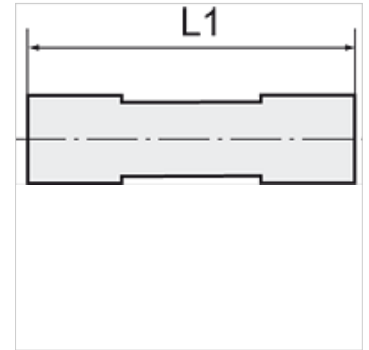
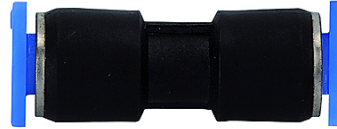
ajánlott tömlők PU or PA (nylon)

Közegek Sűrített levegő

Hőmérséklettartomány 0 °C to +60 °C

Anyag Plastic, Nickel plated brass

Szorítógyűrű Plastic



Megjegyzés

További adatokért vegye fel a kapcsolatot.

Leírás

Push-in fittings series manufactured in plastic and nickel-plated brass, space-saving miniature design.

Cikk

| Megnevezés | tömlő külső Ø-höz | L1 (mm) |
|----------------|-------------------|------------|
| K- 07 40 23 81 | 3 mm | 21,0 |
| K- 07 40 23 82 | 4 mm | 26,5 |
| K- 07 40 23 83 | 6 mm | 27,5 |