

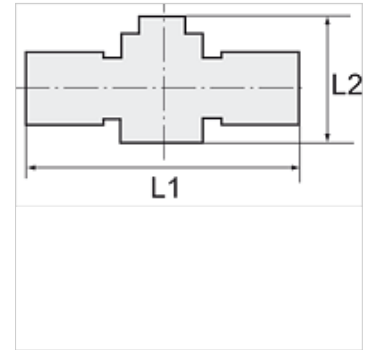
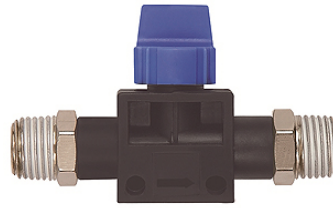
# K-WV 3/2 KONISCH

3/2-way pilot valves with conical male thread, coated

**HANSA FLEX**

## Tulajdonságok

<b>Munkanyomás</b>	Max. 15 bar, coarse vacuum
<b>Alkalmazási terület</b>	Air, vacuum
<b>ajánlott tömlők</b>	PU or PA (nylon)
<b>Közegek</b>	Compressed air and all gases or liquids that are compatible with the materials
<b>Hőmérséklettartomány</b>	-20 °C to +80 °C
<b>Tömítő felület</b>	Parallel version: O-ring in housing, Conical version: thread coating
<b>Anyag</b>	Plastic, Nickel plated brass
<b>Szorítógyűrű</b>	Plastic



## Megjegyzés

További adatokért vegye fel a kapcsolatot.

## Leírás

Push-in fittings series manufactured in plastic and nickel-plated brass. All parts are suitable for use with hoses, tubes or pipes made of plastic and copper.

## Cikk

Megnevezés	Menet 1	Menet 2	L1 (mm)	L2 (mm)
K- 07 40 46 31	R 1/8	R 1/8	65,0	41,5
K- 07 40 46 30	R 1/4	R 1/4	70,0	41,5
K- 07 40 46 32	R 3/8	R 3/8	83,5	46,0