

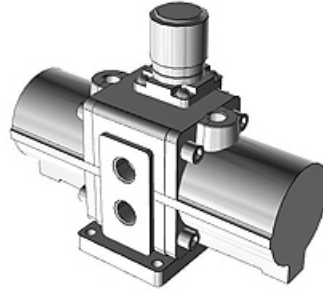
K-DRUCKVERST MANO VBA

Booster Regulator, pressure gauge, VBA

HANSA FLEX

Tulajdonságok

| | |
|--|---------------------|
| Kivitel | with pressure gauge |
| min. üzemi nyomás | 0.20 MPa |
| Pneumatikus csatlakozó nyomásmérőhöz | Rc 1/8 |
| Pneumatikus nyomásmérő csatlakozások száma | 2 |
| max. bemeneti nyomás | 0,1 to 1,0 MPa |
| Közeghőmérséklet | +2 °C to +50 °C |
| Környezeti hőmérséklet | +2 °C bis +50 °C |
| Közegek | Sűrített levegő |



Leírás

Booster regulator, series VBA, increases pressure only where the force is inadequate because of a low network pressure (energy saving measure), no electricity supply necessary, longer service life: doubled compared to conventional model, lower operating noise level: 13 dB (A), improved operational reliability from inbuilt mesh filter on (IN connection) compressed air inlet, reduced condensation levels: air exhaust channels integrated directly into the cylinder tube, suitable for: compressed air, size 1/4, with pressure gauge and silencer, elbow, pneumatic connection: G 1/4, pneumatic connection pressure gauge: G 1/8, pneumatic connections pressure gauge: 2, flow rate 230 l/min, pressure boost 1:2, manually actuated pressure adjustment mechanism, test pressure: 3 MPa, max. operating pressure: 2 MPa, min. operating pressure: 0.2 MPa, media temperature: +2 to +50 °C, ambient temperature: +2 to +50 °C

Cikk

| Megnevezés | Pneumatikus csatlakozó | Méret | Nyomás beállítási mechanizmus | Nyomás erősítési viszony | Átfolyt mennyiség, tömegáram (L/min) | max. üzemi nyomás (MPa) | Ellenőrző nyomás (MPa) |
|----------------|------------------------|-------|-------------------------------|--------------------------|--------------------------------------|-------------------------|------------------------|
| K- 07 60 00 02 | G 1/4 | 1/4 | manually operated | 1:2 | 230 | 2,00 | 3,00 |
| K- 07 60 00 09 | G 3/8 | 3/8 | manually operated | 1:2 | 1000 | 1,50 | 1,50 |