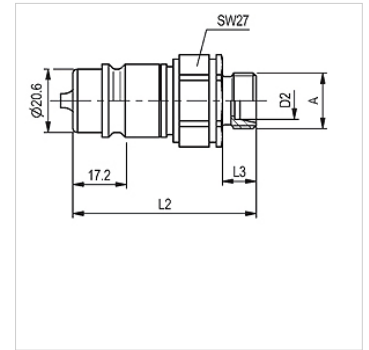


### Tulajdonságok

<b>Alkalmazási terület</b>	Agrártechnika Ipar
<b>Csatlakozás 1</b>	metrikus hengeres külső menet
<b>1 tömítési forma</b>	24°-os belső kúp
<b>Szabvány</b>	ISO 7241-1 A sorozat.-nak megfelelő
<b>Üzemi nyomás</b>	max. 250 bar
<b>Térfogatáram</b>	max. 240 l/min, az SKS-Agrar típussal kapcsolatban
<b>Hőmérséklettartomány</b>	-30 °C-tól +100 °C-ig
<b>Anyag</b>	Acél
<b>Felületvédelem</b>	Galvanikusan bevonatolt



### Megjegyzés

A szabványos menetes csatlakozóknál az üzemi nyomás meghatározása során figyelembe kell venni a csatlakozó megengedett legnagyobb üzemi nyomását.

### Leírás

A csatlakozó következőes továbbfejlesztése megfelel a gyakorlat extrém követelményeinek.

### Cikk

Megnevezés	DN*	Kivitel	cső külső Ø-höz (mm)	Csatlakozó menet	L1 (mm)	L2 (mm)	Méret	SF jelöl.*	Tömeg (kg)
<b>SKS 10 HL 3 AGRAR</b>	10	L	12	M 18x1,5	60,0	11,0	3	4	0,109
<b>SKS 13 HL 3 AGRAR</b>	12	L	15	M 22x1,5	61,0	12,0	3	4	0,117
<b>SKS 16 HL 3 AGRAR</b>	16	L	18	M 26x1,5	61,0	12,0	3	4	0,119

DN = névleges átmérő, névleges szélesség – SF gek. = szétkapcsolt biztonsági tényező

### Tartozék

**SKS ZUBS** Csatlakozó dugó porvédője, SKS..