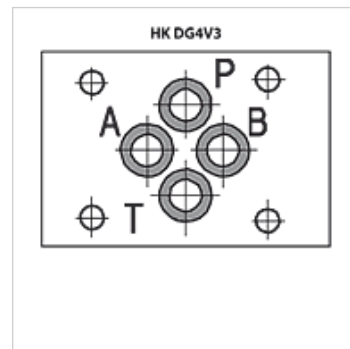
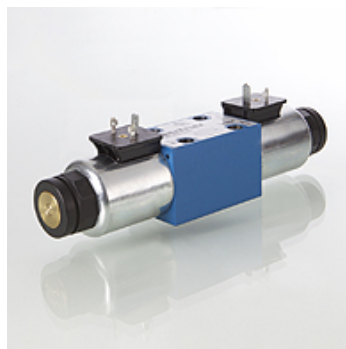


Tulajdonságok

Kivitel	4/2 útváltó szelep vagy 4/3 útváltó szelep kézi szükségüzemmóddal
Szállítás terjedelme	tekerccsel, csatlakozódugó nélkül
Üzemi nyomás	P, A, B: max. 350 bar / T: max. 210 bar
Térfogatáram	max. 80 l/perc (vegye figyelembe a jelleggörbékét)
Csatlakozás	ISO/Cetop 03 NG6
Rögzítés	4 db belső kulcsnyílású csavar M5x30 12.9
Védelmi osztály	IP 65



Leírás

A kapcsolóteljesítmény határértékeit lásd a jelleggörbén

Rendelési útmutató

További hidraulikus körök és kivitel, valamint térfogatáram és kapcsolási teljesítményhatárok igény szerint

Cikk

Megnevezés	Fajta	dugattyú típus	névleges feszültség / áramfajta	Fedés	Kivitel	Tömeg (kg)
HK DG4V3 0A VM U 12DC	4/2	0A	[PB/AT]-[PA/BT]	12 V egyenfeszültség	negatív (nyitva)	Rugós visszaállítás 1,60
HK DG4V3 0A VM U 24DC	4/2	0A	[PB/AT]-[PA/BT]	24 V egyenfeszültség	negatív (nyitva)	Rugós visszaállítás 1,60
HK DG4V3 0A VM U 110AC	4/2	0A	[PB/AT]-[PA/BT]	110 VAC	negatív (nyitva)	Rugós visszaállítás 1,60
HK DG4V3 0A VM U 230AC	4/2	0A	[PB/AT]-[PA/BT]	230 VAC 50 Hz	negatív (nyitva)	Rugós visszaállítás 1,60
HK DG4V3 0B VM U 12DC	4/2	0B	[PB/AT]-[ABPT]	12 V egyenfeszültség	negatív (nyitva)	Rugós visszaállítás 1,60
HK DG4V3 0B VM U 24DC	4/2	0B	[PB/AT]-[ABPT]	24 V egyenfeszültség	negatív (nyitva)	Rugós visszaállítás 1,60
HK DG4V3 0B VM U 110AC	4/2	0B	[PB/AT]-[ABPT]	110 VAC	negatív (nyitva)	Rugós visszaállítás 1,60
HK DG4V3 0B VM U 230AC	4/2	0B	[PB/AT]-[ABPT]	230 VAC 50 Hz	negatív (nyitva)	Rugós visszaállítás 1,60
HK DG4V3 2A VM U 12DC	4/2	2A	[PB/AT]-[PA/BT]	12 V egyenfeszültség	pozitív (zárva)	Rugós visszaállítás 1,60
HK DG4V3 2A VM U 24DC	4/2	2A	[PB/AT]-[PA/BT]	24 V egyenfeszültség	pozitív (zárva)	Rugós visszaállítás 1,60
HK DG4V3 2A VM U 110AC	4/2	2A	[PB/AT]-[PA/BT]	110 VAC	pozitív (zárva)	Rugós visszaállítás 1,60
HK DG4V3 2A VM U 230AC	4/2	2A	[PB/AT]-[PA/BT]	230 VAC 50 Hz	pozitív (zárva)	Rugós visszaállítás 1,60
HK DG4V3 2AL VM U 12DC	4/2	2AL	[PB/AT]-[PA/BT]	12 V egyenfeszültség	pozitív (zárva)	Rugós visszaállítás 1,60
HK DG4V3 2AL VM U 24DC	4/2	2AL	[PB/AT]-[PA/BT]	24 V egyenfeszültség	pozitív (zárva)	Rugós visszaállítás 1,60
HK DG4V3 2AL VM U 110AC	4/2	2AL	[PB/AT]-[PA/BT]	110 VAC	pozitív (zárva)	Rugós visszaállítás 1,60
HK DG4V3 2AL VM U 230AC	4/2	2AL	[PB/AT]-[PA/BT]	230 VAC 50 Hz	pozitív (zárva)	Rugós visszaállítás 1,60
HK DG4V3 2B VM U 12DC	4/2	2B	[PB/AT]-[A/B/P/T]	12 V egyenfeszültség	pozitív (zárva)	Rugós visszaállítás 1,60
HK DG4V3 2B VM U 24DC	4/2	2B	[PB/AT]-[A/B/P/T]	24 V egyenfeszültség	pozitív (zárva)	Rugós visszaállítás 1,60
HK DG4V3 2B VM U 110AC	4/2	2B	[PB/AT]-[A/B/P/T]	110 VAC	pozitív (zárva)	Rugós visszaállítás 1,60
HK DG4V3 2B VM U 230AC	4/2	2B	[PB/AT]-[A/B/P/T]	230 VAC 50 Hz	pozitív (zárva)	Rugós visszaállítás 1,60
HK DG4V3 6B VM U 12DC	4/2	6B	[PB/AT]-[ABT/P]	12 V egyenfeszültség	pozitív (zárva)	Rugós visszaállítás 1,60
HK DG4V3 6B VM U 24DC	4/2	6B	[PB/AT]-[ABT/P]	24 V egyenfeszültség	pozitív (zárva)	Rugós visszaállítás 1,60
HK DG4V3 6B VM U 110AC	4/2	6B	[PB/AT]-[ABT/P]	110 VAC	pozitív (zárva)	Rugós visszaállítás 1,60
HK DG4V3 6B VM U 230AC	4/2	6B	[PB/AT]-[ABT/P]	230 VAC 50 Hz	pozitív (zárva)	Rugós visszaállítás 1,60
HK DG4V3 8BL VM U 12DC	4/2	8BL	[PA/BT]-[A/B/PT]	12 V egyenfeszültség	negatív (nyitva)	Rugós visszaállítás 1,60
HK DG4V3 8BL VM U 24DC	4/2	8BL	[PA/BT]-[A/B/PT]	24 V egyenfeszültség	negatív (nyitva)	Rugós visszaállítás 1,60
HK DG4V3 8BL VM U 110AC	4/2	8BL	[PA/BT]-[A/B/PT]	110 VAC	negatív (nyitva)	Rugós visszaállítás 1,60
HK DG4V3 8BL VM U 230AC	4/2	8BL	[PA/BT]-[A/B/PT]	230 VAC 50 Hz	negatív (nyitva)	Rugós visszaállítás 1,60
HK DG4V3 22A VM U 12DC	4/2	22A	[PB/A/T]-[PA/B/T]	12 V egyenfeszültség	pozitív (zárva)	Rugós visszaállítás 1,60
HK DG4V3 22A VM U 24DC	4/2	22A	[PB/A/T]-[PA/B/T]	24 V egyenfeszültség	pozitív (zárva)	Rugós visszaállítás 1,60
HK DG4V3 22A VM U 110AC	4/2	22A	[PB/A/T]-[PA/B/T]	110 VAC	pozitív (zárva)	Rugós visszaállítás 1,60
HK DG4V3 22A VM U 230AC	4/2	22A	[PB/A/T]-[PA/B/T]	230 VAC 50 Hz	pozitív (zárva)	Rugós visszaállítás 1,60
HK DG4V3 0C VM U 12DC	4/3	0C	[PB/AT]-[ABPT]-[PA/BT]	12 V egyenfeszültség	negatív (nyitva)	Rugós visszaállítás 0-ra 2,20
HK DG4V3 0C VM U 24DC	4/3	0C	[PB/AT]-[ABPT]-[PA/BT]	24 V egyenfeszültség	negatív (nyitva)	Rugós visszaállítás 0-ra 2,20
HK DG4V3 0C VM U 110AC	4/3	0C	[PB/AT]-[ABPT]-[PA/BT]	110 VAC	negatív (nyitva)	Rugós visszaállítás 0-ra 2,20
HK DG4V3 0C VM U 230AC	4/3	0C	[PB/AT]-[ABPT]-[PA/BT]	230 VAC 50 Hz	negatív (nyitva)	Rugós visszaállítás 0-ra 2,20
HK DG4V3 2C VM U 12DC	4/3	2C	[PB/AT]-[A/B/P/T]-[PA/BT]	12 V egyenfeszültség	pozitív (zárva)	Rugós visszaállítás 0-ra 2,20
HK DG4V3 2C VM U 24DC	4/3	2C	[PB/AT]-[A/B/P/T]-[PA/BT]	24 V egyenfeszültség	pozitív (zárva)	Rugós visszaállítás 0-ra 2,20
HK DG4V3 2C VM U 110AC	4/3	2C	[PB/AT]-[A/B/P/T]-[PA/BT]	110 VAC	pozitív (zárva)	Rugós visszaállítás 0-ra 2,20
HK DG4V3 2C VM U 230AC	4/3	2C	[PB/AT]-[A/B/P/T]-[PA/BT]	230 VAC 50 Hz	pozitív (zárva)	Rugós visszaállítás 0-ra 2,20
HK DG4V3 6C VM U 12DC	4/3	6C	[PB/AT]-[ABT/P]-[PA/BT]	12 V egyenfeszültség	pozitív (zárva)	Rugós visszaállítás 0-ra 2,20

Cikk							
Megnevezés	Fajta	dugattyú típus	névleges feszültség / áramfajta	Fedés	Kivitel	Tömeg (kg)	
HK DG4V3 6C VM U 24DC	4/3	6C	[PB/AT]-[ABT/P]-[PA/BT]	24 V egyenfeszültség	pozitív (zárva)	Rugós visszaállítás 0-ra	2,20
HK DG4V3 6C VM U 110AC	4/3	6C	[PB/AT]-[ABT/P]-[PA/BT]	110 VAC	pozitív (zárva)	Rugós visszaállítás 0-ra	2,20
HK DG4V3 6C VM U 230AC	4/3	6C	[PB/AT]-[ABT/P]-[PA/BT]	230 VAC 50 Hz	pozitív (zárva)	Rugós visszaállítás 0-ra	2,20
HK DG4V3 7C VM U 12DC	4/3	7C	[PB/AT]-[PAB/T]-[PA/BT]	12 V egyenfeszültség	pozitív (zárva)	Rugós visszaállítás 0-ra	2,20
HK DG4V3 7C VM U 24DC	4/3	7C	[PB/AT]-[PAB/T]-[PA/BT]	24 V egyenfeszültség	pozitív (zárva)	Rugós visszaállítás 0-ra	2,20
HK DG4V3 7C VM U 110AC	4/3	7C	[PB/AT]-[PAB/T]-[PA/BT]	110 VAC	pozitív (zárva)	Rugós visszaállítás 0-ra	2,20
HK DG4V3 7C VM U 230AC	4/3	7C	[PB/AT]-[PAB/T]-[PA/BT]	230 VAC 50 Hz	pozitív (zárva)	Rugós visszaállítás 0-ra	2,20
HK DG4V3 8C VM U 12DC	4/3	8C	[PA/BT]-[A/B/PT]-[PB/AT]	12 V egyenfeszültség	negatív (nyitva)	Rugós visszaállítás 0-ra	2,20
HK DG4V3 8C VMU 24DC	4/3	8C	[PA/BT]-[A/B/PT]-[PB/AT]	24 V egyenfeszültség	negatív (nyitva)	Rugós visszaállítás 0-ra	2,20
HK DG4V3 8C VM U 110AC	4/3	8C	[PA/BT]-[A/B/PT]-[PB/AT]	110 VAC	negatív (nyitva)	Rugós visszaállítás 0-ra	2,20
HK DG4V3 8C VM U 230AC	4/3	8C	[PA/BT]-[A/B/PT]-[PB/AT]	230 VAC 50 Hz	negatív (nyitva)	Rugós visszaállítás 0-ra	2,20
HK DG4V3 2N VM U 12DC	4/2	2N	[PB/AT]-[PA/BT]	12 V egyenfeszültség	pozitív (zárva)	2 osztás	1,60
HK DG4V3 2N VM U 24DC	4/2	2N	[PB/AT]-[PA/BT]	24 V egyenfeszültség	pozitív (zárva)	2 osztás	1,60
HK DG4V3 2N VM U 110AC	4/2	2N	[PB/AT]-[PA/BT]	110 VAC	pozitív (zárva)	2 osztás	1,60
HK DG4V3 2N VM U 230AC	4/2	2N	[PB/AT]-[PA/BT]	230 VAC 50 Hz	pozitív (zárva)	2 osztás	1,60

Piston type example: [A/B/PT] = [A blocked / B blocked / P+T connected]

Tartozék	
HK SP DG4V3	Tekerics a HK DG4V3 mágnesszelephez
HK SP DIN 43650	Elektromos csatlakozódugó mágnesszelepekhez DIN 43650 / ISO 4400
HK M HK DH	Screw set for NG 6 valves type HK DH / DG4V3