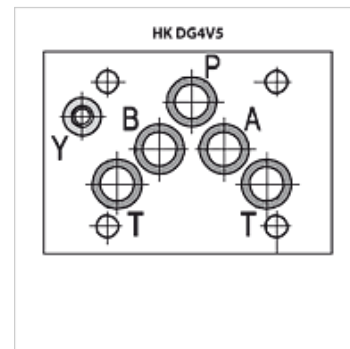
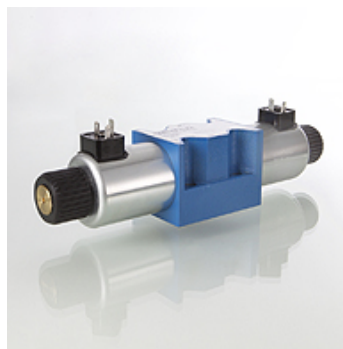


Tulajdonságok

Kivitel	4/2 útváltó szelep vagy 4/3 útváltó szelep kézi szükségüzemmóddal
Szállítás terjedelme	tekerccsel, csatlakozódugó nélkül
Üzemi nyomás	P, A, B: max. 315 bar / T: max. 160 bar (VDC) / T: max. 120 bar (VAC)
Térfogatáram	max. 120 l/perc (vegye figyelembe a jelleggörbét)
Csatlakozás	ISO/Cetop 05 NG10
Rögzítés	4 db belső kulcsnyílású csavar M6x40 12.9
Védelmi osztály	IP 65



Leírás

A kapcsolóteljesítmény határértékeit lásd a jelleggörbén

Rendelési útmutató

További hidraulikus körök és kivitel, valamint térfogatáram és kapcsolási teljesítményhatárok igény szerint

Cikk

Megnevezés	Fajta	dugattyú típus	névleges feszültség / áramfajta	Fedés	Kivitel	Tömeg (kg)	
HK DG4V5 0BJ VM U 12DC	4/2	0BJ	[PB/AT]-[ABPT]	12 V egyenfeszültség	negatív (nyitva)	Rugós visszaállítás	3,60
HK DG4V5 0BJ VM U 24DC	4/2	0BJ	[PB/AT]-[ABPT]	24 V egyenfeszültség	negatív (nyitva)	Rugós visszaállítás	3,60
HK DG4V5 0B VM U 110AC	4/2	0B	[PB/AT]-[ABPT]	110 VAC	negatív (nyitva)	Rugós visszaállítás	3,60
HK DG4V5 0B VM U 230AC	4/2	0B	[PB/AT]-[ABPT]	230 VAC 50 Hz	negatív (nyitva)	Rugós visszaállítás	3,60
HK DG4V5 2AJ VM U 12DC	4/2	2AJ	[PB/AT]-[PA/BT]	12 V egyenfeszültség	pozitív (zárva)	Rugós visszaállítás	3,60
HK DG4V5 2AJ VM U 24DC	4/2	2AJ	[PB/AT]-[PA/BT]	24 V egyenfeszültség	pozitív (zárva)	Rugós visszaállítás	3,60
HK DG4V5 2A VM U 110AC	4/2	2A	[PB/AT]-[PA/BT]	110 VAC	pozitív (zárva)	Rugós visszaállítás	3,60
HK DG4V5 2A VM U 230AC	4/2	2A	[PB/AT]-[PA/BT]	230 VAC 50 Hz	pozitív (zárva)	Rugós visszaállítás	3,60
HK DG4V5 2ALJ VM U 12DC	4/2	2ALJ	[PB/AT]-[PA/BT]	12 V egyenfeszültség	pozitív (zárva)	Rugós visszaállítás	3,60
HK DG4V5 2ALJ VM U 24DC	4/2	2ALJ	[PB/AT]-[PA/BT]	24 V egyenfeszültség	pozitív (zárva)	Rugós visszaállítás	3,60
HK DG4V5 2AL VM U 110AC	4/2	2AL	[PB/AT]-[PA/BT]	110 VAC	pozitív (zárva)	Rugós visszaállítás	3,60
HK DG4V5 2AL VM U 230AC	4/2	2AL	[PB/AT]-[PA/BT]	230 VAC 50 Hz	pozitív (zárva)	Rugós visszaállítás	3,60
HK DG4V5 2BJ VM U 12DC	4/2	2BJ	[PB/AT]-[A/B/P/T]	12 V egyenfeszültség	pozitív (zárva)	Rugós visszaállítás	3,60
HK DG4V5 2BJ VM U 24DC	4/2	2BJ	[PB/AT]-[A/B/P/T]	24 V egyenfeszültség	pozitív (zárva)	Rugós visszaállítás	3,60
HK DG4V5 2B VM U 110AC	4/2	2B	[PB/AT]-[A/B/P/T]	110 VAC	pozitív (zárva)	Rugós visszaállítás	3,60
HK DG4V5 2B VM U 230AC	4/2	2B	[PB/AT]-[A/B/P/T]	230 VAC 50 Hz	pozitív (zárva)	Rugós visszaállítás	3,60
HK DG4V5 6BJ VM U 12DC	4/2	6BJ	[PB/AT]-[ABT/P]	12 V egyenfeszültség	pozitív (zárva)	Rugós visszaállítás	3,60
HK DG4V5 6BJ VM U 24DC	4/2	6BJ	[PB/AT]-[ABT/P]	24 V egyenfeszültség	pozitív (zárva)	Rugós visszaállítás	3,60
HK DG4V5 6B VM U 110AC	4/2	6B	[PB/AT]-[ABT/P]	110 VAC	pozitív (zárva)	Rugós visszaállítás	3,60
HK DG4V5 6B VM U 230AC	4/2	6B	[PB/AT]-[ABT/P]	230 VAC 50 Hz	pozitív (zárva)	Rugós visszaállítás	3,60
HK DG4V5 22AJ VM U 12DC	4/2	22AJ	[PB/A/T]-[PA/B/T]	12 V egyenfeszültség	pozitív (zárva)	Rugós visszaállítás	3,60
HK DG4V5 22AJ VM U 24DC	4/2	22AJ	[PB/A/T]-[PA/B/T]	24 V egyenfeszültség	pozitív (zárva)	Rugós visszaállítás	3,60
HK DG4V5 22A VM U 110AC	4/2	22A	[PB/A/T]-[PA/B/T]	110 VAC	pozitív (zárva)	Rugós visszaállítás	3,60
HK DG4V5 22A VM U 230AC	4/2	22A	[PB/A/T]-[PA/B/T]	230 VAC 50 Hz	pozitív (zárva)	Rugós visszaállítás	3,60
HK DG4V5 0CJ VM U 12DC	4/3	0CJ	[PB/AT]-[ABPT]-[PA/BT]	12 V egyenfeszültség	negatív (nyitva)	Rugós visszaállítás 0-ra	4,30
HK DG4V5 0CJ VM U 24DC	4/3	0CJ	[PB/AT]-[ABPT]-[PA/BT]	24 V egyenfeszültség	negatív (nyitva)	Rugós visszaállítás 0-ra	4,30
HK DG4V5 0C VM U 110AC	4/3	0C	[PB/AT]-[ABPT]-[PA/BT]	110 VAC	negatív (nyitva)	Rugós visszaállítás 0-ra	4,30
HK DG4V5 0C VM U 230AC	4/3	0C	[PB/AT]-[ABPT]-[PA/BT]	230 VAC 50 Hz	negatív (nyitva)	Rugós visszaállítás 0-ra	4,30
HK DG4V5 2CJ VM U 12DC	4/3	2CJ	[PB/AT]-[A/B/P/T]-[PA/BT]	12 V egyenfeszültség	pozitív (zárva)	Rugós visszaállítás 0-ra	4,30
HK DG4V5 2CJ VM U 24DC	4/3	2CJ	[PB/AT]-[A/B/P/T]-[PA/BT]	24 V egyenfeszültség	pozitív (zárva)	Rugós visszaállítás 0-ra	4,30
HK DG4V5 2C VM U 110AC	4/3	2C	[PB/AT]-[A/B/P/T]-[PA/BT]	110 VAC	pozitív (zárva)	Rugós visszaállítás 0-ra	4,30
HK DG4V5 2C VM U 230AC	4/3	2C	[PB/AT]-[A/B/P/T]-[PA/BT]	230 VAC 50 Hz	pozitív (zárva)	Rugós visszaállítás 0-ra	4,30
HK DG4V5 6CJ VM U 12DC	4/3	6CJ	[PB/AT]-[ABT/P]-[PA/BT]	12 V egyenfeszültség	pozitív (zárva)	Rugós visszaállítás 0-ra	4,30
HK DG4V5 6CJ VM U 24DC	4/3	6CJ	[PB/AT]-[ABT/P]-[PA/BT]	24 V egyenfeszültség	pozitív (zárva)	Rugós visszaállítás 0-ra	4,30
HK DG4V5 6C VM U 110AC	4/3	6C	[PB/AT]-[ABT/P]-[PA/BT]	110 VAC	pozitív (zárva)	Rugós visszaállítás 0-ra	4,30
HK DG4V5 6C VM U 230AC	4/3	6C	[PB/AT]-[ABT/P]-[PA/BT]	230 VAC 50 Hz	pozitív (zárva)	Rugós visszaállítás 0-ra	4,30
HK DG4V5 8CJ VM U 12DC	4/3	8CJ	[PA/BT]-[A/B/P/T]-[PB/AT]	12 V egyenfeszültség	negatív (nyitva)	Rugós visszaállítás 0-ra	4,30
HK DG4V5 8CJ VM U 24DC	4/3	8CJ	[PA/BT]-[A/B/P/T]-[PB/AT]	24 V egyenfeszültség	negatív (nyitva)	Rugós visszaállítás 0-ra	4,30
HK DG4V5 8CJ VM U 110AC	4/3	8CJ	[PA/BT]-[A/B/P/T]-[PB/AT]	110 VAC	negatív (nyitva)	Rugós visszaállítás 0-ra	4,30
HK DG4V5 8CJ VM U 230AC	4/3	8CJ	[PA/BT]-[A/B/P/T]-[PB/AT]	230 VAC 50 Hz	negatív (nyitva)	Rugós visszaállítás 0-ra	4,30
HK DG4V5 2NJ VM U 12DC	4/3	2NJ	[PB/AT]-[PA/BT]	12 V egyenfeszültség	pozitív (zárva)	2 osztás	4,30



Cikk							
Megnevezés	Fajta	dugattyú típus	névleges feszültség / áramfajta	Fedés	Kivitel	Tömeg (kg)	
HK DG4V5 2NJ VM U 24DC	4/3	2NJ	[PB/AT]-[PA/BT]	24 V egyenfeszültség	pozitív (zárva)	2 osztás	4,30
HK DG4V5 2N VM U 110AC	4/3	2N	[PB/AT]-[PA/BT]	110 VAC	pozitív (zárva)	2 osztás	4,30
HK DG4V5 2N VM U 230AC	4/3	2N	[PB/AT]-[PA/BT]	230 VAC 50 Hz	pozitív (zárva)	2 osztás	4,30

Piston type example: [A/B/PT] = [A blocked / B blocked / P+T connected]

Tartozék

HK SP DG4V5	Tekeracs a HK DG4V5 mágnesszelephez
HK SP DIN 43650	Elektromos csatlakozódugó mágnesszelepekhez DIN 43650 / ISO 4400
HK M HK DK	Set of bolts for NG 10 valves types HK DK11/DKE/DG4V5