

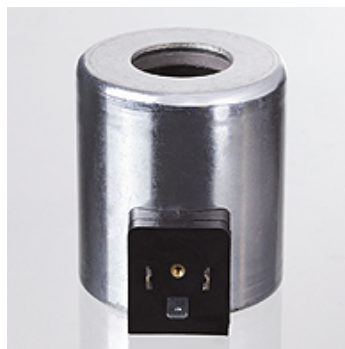
# HK SP DG4V3

Tekercs a HK DG4V3 mágnesszelephez

**HANSA FLEX**

## Tulajdonságok

hozzátartozó dugó HKSP664, HKSP666, HKSP667, HKSP668, HKSP669 (egyenirányító csatlakozó)



## Megjegyzés

Váltóáramú tekercsek áramfelvétele a bekapcsoláskor jelentősen magasabb, mint bekapcsolt állapotban.

Ezeket ezért soha nem szabad mágnesmag nélkül üzemeltetni, mivel túlmelegedhetnek és a tekercs leéghet.

Hasonló hatás lép fel, ha a szelepeket nagyon nagy ciklusidejű (Be / Ki) váltóáramú mágnes tekercsekkel üzemeltetik. Ilyenkor a tekercsek gyakran a magas áramfelvételi tartományban vannak, és szintén túlmelegedhetnek. Az ilyen alkalmazási esetekre ajánlott az RC-tekercsek használata egyenirányító csatlakozóval.

Egyenáramú-tekercsek kikapcsolásakor nagyon nagy feszültségértékek jelentkezhetnek. Ezért az ilyen tekercsek alkalmazásakor javasoljuk a védőföldeléssel ellátott csatlakozók használatát.

A mágnes tekercsek rögzítő anyájának meghúzási nyomatéka: 3Nm

## Rendelési útmutató

További tekercsfajták rendelésre

## Cikk

Megnevezés	Névleges feszültség +/- 10 %	közepes teljesítményfelvétel (W)	Tömeg (kg)
HK DG4V3 G 12VDC	12 VDC	30	0,55
HK DG4V3 H 24VDC	24 VDC	30	0,55
HK DG4V3 A 110VAC	110 VAC	7	0,55
HK DG4V3 EP 230VAC	230 VAC	7	0,55

## Tartozék

HK SP DIN 43650 Elektromos csatlakozódugó mágnesszelepekhez DIN 43650 / ISO 4400

## tartalék alkatrész a következő termékekhez

HK DG4V3 NG 6 mágnesszelep