

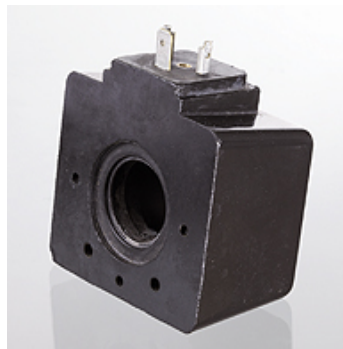
HK SP DG4V5

Tekercs a HK DG4V5 mágnesszelephez

HANSA FLEX

Tulajdonságok

hozzátartozó dugó HKSP664, HKSP666, HKSP667, HKSP668,
HKSP669 (egyenirányító csatlakozó)



Megjegyzés

Váltóáramú tekercsek áramfelvétele a bekapcsoláskor jelentősen magasabb, mint bekapcsolt állapotban.

Ezeket ezért soha nem szabad mágnesmag nélkül üzemeltetni, mivel túlmelegedhetnek és a tekercs leéghet.

Hasonló hatás lép fel, ha a szelepeket nagyon nagy ciklusidejű (Be / Ki) váltóáramú mágnes tekercsekkel üzemeltetik. Ilyenkor a tekercsek gyakran a magas áramfelvételi tartományban vannak, és szintén túlmelegedhetnek. Az ilyen alkalmazási esetekre ajánlott az RC-tekercsek használata egyenirányító csatlakozóval.

Egyenáramú-tekercsek kikapcsolásakor nagyon nagy feszültségértékek jelentkezhetnek. Ezért az ilyen tekercsek alkalmazásakor javasoljuk a védőföldeléssel ellátott csatlakozók használatát.

A mágnes tekercsek rögzítő anyájának meghúzási nyomatéka: 3Nm

Rendelési útmutató

További tekercsfajták rendelésre

Cikk

| Megnevezés | Névleges feszültség +/- 10 % | közepes teljesítményfelvétel (W) | Tömeg (kg) |
|-------------------|------------------------------|----------------------------------|------------|
| HK DG4V5 G 12VDC | 12 VDC | 38 | 0,90 |
| HK DG4V5 H 24VDC | 24 VDC | 38 | 0,90 |
| HK DG4V5 A 110VAC | 110 VAC | 7 | 0,90 |
| HK DG4V5 A 220VAC | 230 VAC | 7 | 0,90 |

Tartozék

HK SP DIN 43650 Elektromos csatlakozódugó mágnesszelepekhez DIN 43650 / ISO 4400

tartalék alkatrész a következő termékekhez

HK DG4V5 NG 10 mágnesszelep