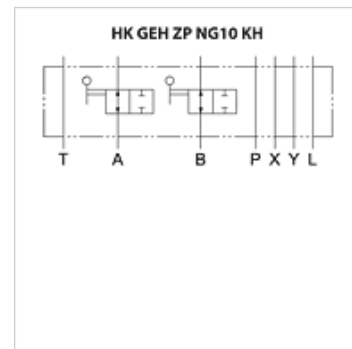


## Tulajdonságok

<b>Kivitel</b>	összefűzhető biztonsági szelep Golyósszelep - A+B
<b>Szállítás terjedelme</b>	1x kézikarral a golyósszelephez
<b>Üzemi nyomás</b>	max. 315 bar
<b>Térfogatáram</b>	max. 120 l/perc
<b>Csatlakozás</b>	ISO/Cetop 05 NG10



## Leírás

Záró golyósszelepes összefűzhető biztonsági szelep ISO/Cetop 05 NG10 szerint egymásba rakható szelepekhez. Ezzel az összefűzhető biztonsági szeleppel minden fölötte lévő részegységet el lehet zárni – nyomásmentesítés és ürítés, valamint a keringetés fennmaradó részeinek befolyásolása nélkül.

## Rendelési útmutató

További kivitelek külön kérésre

## További információk

A nagy berendezések a vezérlőelemek nagy száma miatt hajlamosak a meghibásodásra. Ha pl. egy hengermű központi hidraulika-berendezésében kiesik egy mágnesszelep, akkor ezt a vezérlőelemet manuálisan kell jártni, vagy a szelep cseréjéhez a termelést meg kell szakítani. Ehhez a berendezést nyomásmentesíteni kell, az adott esetben nyomás alatt álló hengert le kell fogni és az emelővezetékekben lévő olajt a hengerbe le kell engedni. A mágnesszelepek cseréjét követően a vezetékeket adott esetben ismét fel kell tölteni és légteleníteni kell. A golyósszelepes közlemez használata esetén a csatornák elzárását követően a lemezre szerelt útszelepet ki lehet cserélni. Ehhez nincs szükség nyomásmentesítésre, nem kell leüríteni a rendszert, és kizárható az ezzel kapcsolatos szennyeződések veszélye, nem kell légteleníteni és más vezérlővezetékeket sem érnek hátrányos hatások. Ez jelentősen csökkenti a hidraulika-berendezés állásidejét. A berendezés első üzembe helyezés során történő indítása könnyebbé válik, mivel az öblítőlapok útszelepekre való cseréjénél nem kell leüríteni. Ezen túlmenően a csatlakoztatott hengert szélsőséges terhelésnél nem kell rögzíteni a karbantartási időszak alatt. Mivel a CETOP csatlakozási képek a mágnes-útszelepek mindkét csatlakozási oldalán azonosak, ezért a közlemezeket gond nélkül után lehet szerelni.

## Cikk

Megnevezés	csatornában hat	Raklap magasság (mm)	Tömeg (kg)
HK ZP NG10 KH AB	A + B	100	4,5