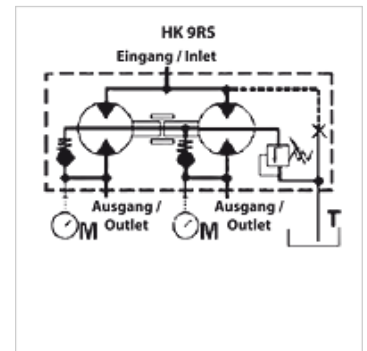


Tulajdonságok

| | |
|-------------------------------|----------------------------------------------------------------------------------------------------------|
| Kivitel | központi fáziskiegyenlítő szeleppel külső szivárgó olaj elvezetés Adjustment range DBV: 70-210 bar |
| Rotational speed range | 1200 - 2700 U/min |
| Pressure difference | max. 30 bar (szekciók között) |
| javasolt fordulatszám | 1800 - 2000 f./min |



Megjegyzés

Az üzembe helyezés előtt a berendezésben a fogaskerék-elosztószivattyú első indítását terhelés nélkül kell elvégezni.

Leírás

Az elosztószelepeken keresztül a két hidraulikus kört egy szivattyú szolgálja ki.

Elosztási hiba kb. 3 %

A nyomás valamennyi körben azonos.

szelepek 70-210 bar közötti nyomásértékre állíthatók. Rendelhetők más nyomásra beállított szelepeket is.

A szivárgó olaj belülről is vezethető - ehhez T csatlakozó szükséges

A hengeres csavar helyét G1/2"-s vakdugóval le kell zárni (Átépítés csak egyeztetés után javasolt!)

Kialakítás fogaskerék-elosztószivattyú: $q_i = Q/z * 1000/n$

q_i = beömlő nyílás térfogata/szakasz [cm³]; Q = bemeneti volumenáram összesen [l/min]; z = szakaszok száma; n = fordulatszám [U/min]

Cikk

| Megnevezés | bejövő térfogatáram szekciónként (cc) | p1 max. (bar) | átfolyás elemenként min. (L/min) | átfolyás elemenként max. (L/min) | átfolyás elemenként (L/min) | A (mm) | B (mm) | C (mm) | D (mm) | E (mm) | F (mm) | F1 (mm) | H (mm) | Li (mm) | Ø R1 (mm) | Tö- meg (kg) |
|---------------|------------------------------------------------|---------------------|-------------------------------------------|-------------------------------------------|-----------------------------------|-----------|-----------|-----------|-----------|-----------|-----------|------------|-----------|------------|-----------------|--------------------|
| HK 9RS 02E 01 | 0,17 | 210 | 0,20 | 1,20 | 0,40 | 29,3 | 187,6 | 46 | 32,5 | 54,25 | 88,3 | 122,3 | 50 | 174 | 6,5 | 2,1 |
| HK 9RS 02E 02 | 0,25 | 210 | 0,30 | 1,80 | 0,70 | 29,9 | 188,8 | 46 | 32,5 | 54,25 | 88,3 | 122,3 | 50 | 175 | 6,5 | 2,1 |
| HK 9RS 02E 04 | 0,45 | 210 | 0,60 | 3,00 | 1,20 | 31,5 | 192,0 | 46 | 32,5 | 54,25 | 88,3 | 122,3 | 50 | 178 | 6,5 | 2,1 |
| HK 9RS 02E 05 | 0,57 | 210 | 0,80 | 3,80 | 1,50 | 32,5 | 194,0 | 46 | 32,5 | 54,25 | 88,3 | 122,3 | 50 | 180 | 6,5 | 2,2 |
| HK 9RS 02E 06 | 0,76 | 210 | 1,00 | 4,80 | 2,00 | 34,0 | 197,0 | 46 | 32,5 | 54,25 | 88,3 | 122,3 | 50 | 183 | 6,5 | 2,2 |

p1: max. üzemi nyomás