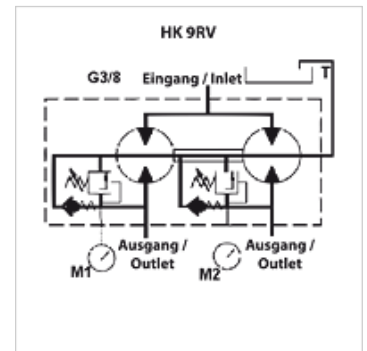


Tulajdonságok

Kivitel	szakaszonkénti fáziskiegyenlítő, és visszacsapó szeleppel külső szivárgó olaj elvezetés Adjustment range DBV: 70-210 bar
Rotational speed range	1200 - 2700 U/min
Pressure difference	max. 30 bar (szekciók között)
javasolt fordulatszám	1800 - 2000 f./min



Megjegyzés

Az üzembe helyezés előtt a berendezésben a fogaskerék-elosztószivattyú első indítását terhelés nélkül kell elvégezni.

Leírás

Az elosztószelepeken keresztül a két hidraulikus kört egy szivattyú szolgálja ki.

Elosztási hiba kb. 3 %

A nyomás valamennyi körben azonos.

szelepek 70-210 bar közötti nyomásértékre állíthatók. Rendelhetők más nyomásra beállított szelepeket is.

A szivárgó olaj belülről is vezethető - ehhez T csatlakozó szükséges

A hengeres csavar helyét G1/2"-s vakdugóval le kell zárni (Átépítés csak egyeztetés után javasolt!)

Kialakítás fogaskerék-elosztószivattyú: $q_i = Q/z * 1000/n$

q_i = beömlő nyílás térfogata/szakasz [cm³]; Q = bemeneti volumenáram összesen [l/min]; z = szakaszok száma; n = fordulatszám [U/min]

Cikk

Megnevezés	bejövő térfogatáram szekciónként (cc)	p1 max. (bar)	átfolyás elemenként min. (L/min)	átfolyás elemenként max. (L/min)	átfolyás elemenként (L/min)	A (mm)	B (mm)	C (mm)	D (mm)	E (mm)	F (mm)	F1 (mm)	H (mm)	Li (mm)	Ø R1 (mm)	Tömeg (kg)
HK 9RV 02C 01	0,17	210	0,20	1,20	0,40	29,3	187,6	46	32,5	54,25	88,3	123,3	50	174	6,5	2,1
HK 9RV 02C 02	0,25	210	0,30	1,80	0,70	29,9	188,8	46	32,5	54,25	88,3	123,3	50	175	6,5	2,1
HK 9RV 02C 04	0,45	210	0,60	3,00	1,20	31,5	192,0	46	32,5	54,25	88,3	123,3	50	178	6,5	2,1
HK 9RV 02C 05	0,57	210	0,80	3,80	1,50	32,5	194,0	46	32,5	54,25	88,3	123,3	50	180	6,5	2,2
HK 9RV 02C 06	0,76	210	1,00	4,80	2,00	34,0	197,0	46	32,5	54,25	88,3	123,3	50	183	6,5	2,2

p1: max. üzemi nyomás