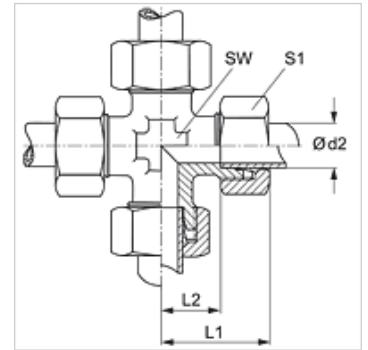


# K

## Raccordo, forma a croce

### Caratteristiche

<b>Attacco 1 - 4</b>	Filetto esterno metrico cilindrico
<b>Tenuta 1 - 4</b>	Cono interno da 24°
<b>Tipo</b>	Raccordo filettato
<b>Forma costruttiva</b>	Forma a K
<b>Norma</b>	DIN 2353 ISO 8434-1
<b>Entità della fornitura</b>	Tronchetto con dado e anello di serraggio
<b>Materiale</b>	Acciaio
<b>Protezione superficiale</b>	con rivestimento elettrolitico



### Nota

Le istruzioni per montaggio, installazione, pressioni e temperature d'esercizio ammesse possono essere desunte dalle informazioni tecniche per i raccordi filettati dei tubi.

### Articolo

Denominazione	Serie	Pressione d'esercizio in bar:	Ø d2 (mm)	L1 (mm)	L2 (mm)	SW (mm)	S1
K 04 LL	LL	PN 100	4	21	11,0	9	10
K 05 LL	LL	PN 100	5	21	9,5	9	12
K 06 LL	LL	PN 100	6	21	9,5	9	12
K 08 LL	LL	PN 100	8	23	11,5	12	14
K NW 04 HL	L	PN 315	6	27	12,0	12	14
K NW 06 HL	L	PN 315	8	29	14,0	14	17
K NW 08 HL	L	PN 315	10	30	15,0	14	19
K NW 10 HL	L	PN 315	12	32	17,0	17	22
K NW 13 HL	L	PN 315	15	36	21,0	19	27
K NW 16 HL	L	PN 315	18	40	23,5	24	32
K NW 20 HL	L	PN 160	22	44	27,5	27	36
K NW 25 HL	L	PN 160	28	47	30,5	36	41
K NW 32 HL	L	PN 160	35	56	34,5	41	50
K NW 40 HL	L	PN 160	42	63	40,0	50	60
K NW 03 HS	S	PN 630	6	31	16,0	12	17
K NW 04 HS	S	PN 630	8	32	17,0	14	19
K NW 06 HS	S	PN 630	10	34	17,5	17	22
K NW 08 HS	S	PN 630	12	38	21,5	19	24
K NW 10 HS	S	PN 400	14	40	22,0	19	27
K NW 13 HS	S	PN 400	16	43	24,5	24	30
K NW 16 HS	S	PN 315	20	48	26,5	27	36
K NW 20 HS	S	PN 315	25	54	30,0	36	46
K NW 25 HS	S	PN 315	30	62	35,5	41	50
K NW 32 HS	S	PN 315	38	72	41,0	50	60

Serie: LL = molto leggero L = leggero S = pesante – PN = pressione nominale PB = massima pressione d'esercizio – Ø d2 = diametro esterno del tubo

### Varianti dei prodotti

<b>K VA</b>	Raccordo, forma a croce, Acciaio inossidabile
<b>XK</b>	Raccordo, forma a croce, Acciaio