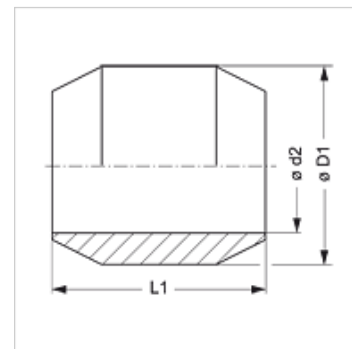
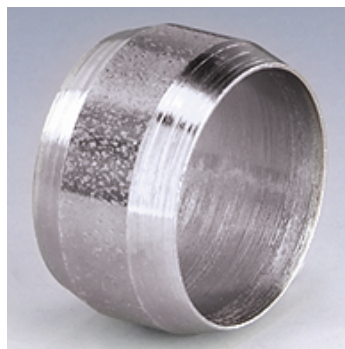


### Caratteristiche

<b>Tipo</b>	Anello biconico
<b>Norma</b>	DIN 3862
<b>Campo di impiego</b>	Per dadi per raccordi A DIN 3870 e relative viti DIN 3871
<b>Materiale</b>	Acciaio
<b>Protezione superficiale</b>	con rivestimento elettrolitico



### Descrizione

Per dadi per raccordi A DIN 3870 e relative viti DIN 3871.

### Articolo

Denominazione	Ø D1 (mm)	Ø d2 (mm)	L1 (mm)
SRDK 06	8	6	6,5
SRDK 08	10	8	6,5
SRDK 10	12	10	7,5
SRDK 12	14	12	8,0
SRDK 18	20	18	9,0

Ø d2 = diametro esterno del tubo

### Varianti dei prodotti

**SRDK MG** Giunto conico doppio, Ottone