

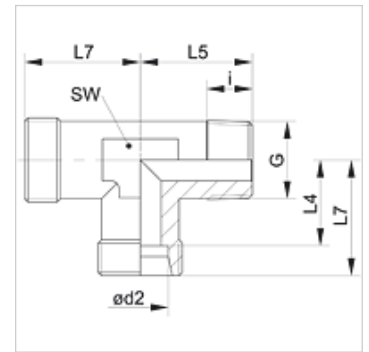
XLMK VA

Raccordo filettato maschio, forma L

HANSA FLEX

Caratteristiche

Attacco 1	Filetto esterno metrico conico
Tenuta 1	con guarnizione filetto
Attacco 2 + 3	Filetto esterno metrico cilindrico
Tenuta 2 + 3	Cono interno da 24°
Tipo	Raccordo filettato maschio
Forma costruttiva	Forma a L
Norma	DIN 2353
Entità della fornitura	Tronchetto (senza dado e anello di serraggio)
Materiale	Acciaio inossidabile



Nota

Le istruzioni per montaggio, installazione, pressioni e temperature d'esercizio ammesse possono essere desunte dalle informazioni tecniche per i raccordi filettati dei tubi.

Articolo

Denominazione	Serie	Pressione d'esercizio in bar:	Ø d2 (mm)	G	i (mm)	L4 (mm)	L5 (mm)	L7 (mm)	SW (mm)
XLM NW 04 HL VA	L	PN 315	6	M 10 x 1 K	8	12,0	20	19	12
XLM NW 06 HL VA	L	PN 315	8	M 12 x 1,5 K	12	14,0	26	21	12
XLM NW 08 HL VA	L	PN 315	10	M 14 x 1,5 K	12	15,0	27	22	14
XLM NW 10 HL VA	L	PN 315	12	M 16 x 1,5 K	12	17,0	28	24	17
XLM NW 13 HL VA	L	PN 316	15	M 18 x 1,5 K	12	21,0	32	26	19
XLM NW 16 HL VA	L	PN 315	18	M 22 x 1,5 K	14	23,5	36	31	24
XLM NW 03 HS VA	S	PN 400	6	M 12 x 1,5 K	12	16,0	26	23	12
XLM NW 04 HS VA	S	PN 400	8	M 14 x 1,5 K	12	17,0	27	24	14
XLM NW 06 HS VA	S	PN 400	10	M 16 x 1,5 K	12	17,5	28	25	17
XLM NW 08 HS VA	S	PN 400	12	M 18 x 1,5 K	12	21,5	28	29	17
XLM NW 10 HS VA	S	PN 400	14	M 20 x 1,5 K	14	22,0	32	30	19
XLM NW 13 HS VA	S	PN 400	16	M 22 x 1,5 K	14	24,5	32	33	24

Serie: LL = molto leggero L = leggero S = pesante – PN = pressione nominale PB = massima pressione d'esercizio – Ø d2 = diametro esterno del tubo

Varianti dei prodotti

XLMK	Raccordo filettato maschio, forma L, Acciaio
LMK VA	Raccordo filettato maschio, forma L, Acciaio inossidabile