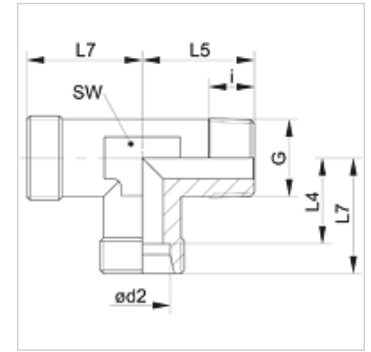


### Caratteristiche

<b>Attacco 1</b>	Filetto esterno BSPT conico
<b>Tenuta 1</b>	con guarnizione filetto
<b>Attacco 2 + 3</b>	Filetto esterno metrico cilindrico
<b>Tenuta 2 + 3</b>	Cono interno da 24°
<b>Tipo</b>	Raccordo filettato maschio
<b>Forma costruttiva</b>	Forma a L
<b>Norma</b>	DIN 2353 ISO 8434-1
<b>Entità della fornitura</b>	Tronchetto (senza dado e anello di serraggio)
<b>Materiale</b>	Acciaio
<b>Protezione superficiale</b>	con rivestimento elettrolitico



### Nota

Le istruzioni per montaggio, installazione, pressioni e temperature d'esercizio ammesse possono essere desunte dalle informazioni tecniche per i raccordi filettati dei tubi.

### Articolo

Denominazione	Serie	Pressione d'esercizio in bar:	Ø d2 (mm)	G	i (mm)	L4 (mm)	L5 (mm)	L7 (mm)	SW (mm)
XLR 04 LL	LL	PN 100	4	R 1/8" K	8	11,0	17	15	9
XLR 05 LL	LL	PN 100	5	R 1/8" K	8	9,5	17	15	9
XLR 06 LL	LL	PN 100	6	R 1/8" K	8	9,5	17	15	9
XLR 08 LL	LL	PN 100	8	R 1/8" K	8	11,5	20	17	12
XLR NW 04 HL	L	PN 315	6	R 1/8" K	8	12,0	20	19	12
XLR NW 06 HL	L	PN 315	8	R 1/4" K	12	14,0	26	21	12
XLR NW 08 HL	L	PN 315	10	R 1/4" K	12	15,0	27	22	14
XLR NW 10 HL	L	PN 315	12	R 3/8" K	12	17,0	28	24	17
XLR NW 13 HL	L	PN 315	15	R 1/2" K	14	21,0	34	26	19
XLR NW 16 HL	L	PN 315	18	R 1/2" K	14	23,5	36	31	24
XLR NW 03 HS	S	PN 400	6	R 1/4" K	12	16,0	26	23	14
XLR NW 04 HS	S	PN 400	8	R 1/4" K	12	17,0	27	24	17
XLR NW 06 HS	S	PN 400	10	R 3/8" K	12	17,5	28	25	17
XLR NW 08 HS	S	PN 400	12	R 3/8" K	12	21,5	28	29	19
XLR NW 10 HS	S	PN 400	14	R 1/2" K	14	22,0	32	30	19
XLR NW 13 HS	S	PN 400	16	R 1/2" K	14	24,5	32	33	24

Serie: LL = molto leggero L = leggero S = pesante - PN = pressione nominale PB = massima pressione d'esercizio - Ø d2 = diametro esterno del tubo

### Varianti dei prodotti

<b>XLRK VA</b>	Raccordo filettato maschio, forma L, Acciaio inossidabile
<b>LRK</b>	Raccordo filettato maschio, forma L, Acciaio