

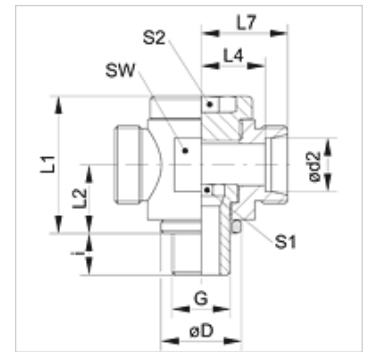
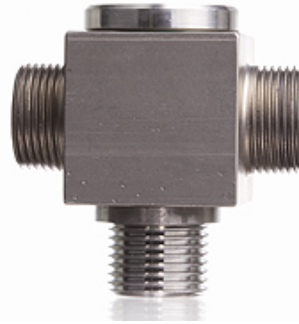
XDTR VA

Raccordi filettati orientabili a flusso libero, forma di T

HANSA FLEX

Caratteristiche

Attacco 1	Filetto esterno BSP cilindrico
Tenuta 1	Anello con spigolo di tenuta
Attacco 2 + 3	Filetto esterno metrico cilindrico
Tenuta 2 + 3	Cono interno da 24°
Tipo	Raccordo orientabile a flusso libero
Forma costruttiva	Forma a T
Norma	ISO 8434-1
Entità della fornitura	Tronchetto (senza dado e anello di serraggio)
Materiale	Acciaio inossidabile



Nota

Le istruzioni per montaggio, installazione, pressioni e temperature d'esercizio ammesse possono essere desunte dalle informazioni tecniche per i raccordi filettati dei tubi.

Articolo

Denominazione	Serie	Pressione d'esercizio in bar:	Ø d2 (mm)	G	Ø D (mm)	i (mm)	L1 (mm)	L2 (mm)	L4 (mm)	L7 (mm)	SW (mm)	S1	S2
XDTR NW 04 HL VA	L	PN 160	6	G 1/8" -28	14,0	8	24	12	12,0	19	18	6	6
XDTR NW 06 HL VA	L	PN 160	8	G 1/4" -19	18,0	12	30	15	14,0	21	22	8	8
XDTR NW 08 HL VA	L	PN 100	10	G 1/4" -19	18,0	12	30	15	15,0	22	22	8	8
XDTR NW 10 HL VA	L	PN 100	12	G 3/8" -19	22,0	12	36	18	17,5	24	27	10	10
XDTR NW 13 HL VA	L	PN 100	15	G 1/2" -14	26,0	14	40	20	20,0	27	30	12	12
XDTR NW 16 HL VA	L	PN 100	18	G 1/2" -14	26,0	14	40	20	19,5	27	30	12	12
XDTR NW 20 HL VA	L	PN 100	22	G 3/4" -14	32,0	16	52	25	27,0	34	41	17	17
XDTR NW 25 HL VA	L	PN 100	28	G 1" -11	39,0	18	58	29	29,5	37	46	22	22
XDTR NW 32 HL VA	L	PN 63	35	G 1.1/4" -11	49,0	20	69	34	33,0	44	55	27	27
XDTR NW 40 HL VA	L	PN 63	42	G 1.1/2" -11	55,0	22	84	41	40,0	51	65	32	32

Serie: LL = molto leggero L = leggero S = pesante – PN = pressione nominale PB = massima pressione d'esercizio – Ø d2 = diametro esterno del tubo

Varianti dei prodotti

XDTR	Raccordi filettati orientabili a flusso libero, forma di T, Tronchetto (senza dado e anello di serraggio)
DTR VA	Raccordi filettati orientabili a flusso libero, forma di T, Tronchetto con dado e anello di serraggio