

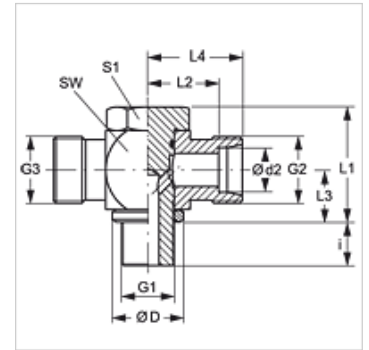
# XSTOM VA

Raccordi filettati orientabili a flusso libero, forma di T

**HANSA FLEX**

## Caratteristiche

|                               |   |
|-------------------------------|---|
| <b>Attacco 1</b>              | Filetto esterno metrico cilindrico                    |
| <b>Tenuta 1</b>               | Forma E   |
| <b>Attacco 2 + 3</b>          | Filetto esterno metrico cilindrico                    |
| <b>Tenuta 2 + 3</b>           | Cono interno da 24°                                   |
| <b>Tipo</b>                   | Raccordo orientabile a flusso libero (alta pressione) |
| <b>Forma costruttiva</b>      | Forma a T   |
| <b>Entità della fornitura</b> | Tronchetto (senza dado e anello di serraggio)         |
| <b>Materiale</b>              | Acciaio inossidabile                                  |



## Nota

Le istruzioni per montaggio, installazione, pressioni e temperature d'esercizio ammesse possono essere desunte dalle informazioni tecniche per i raccordi filettati dei tubi.

## Avvertenza per l'ordinazione

Guarnizioni in NBR  
FPM (Viton) su richiesta

## Articolo

| Denominazione    | Serie | Pressione d'esercizio in bar: | Ø d2<br>(mm) | G1         | G2 + G3    | Ø D<br>(mm) | i<br>(mm) | L1<br>(mm) | L2<br>(mm) | L3<br>(mm) | L4<br>(mm) | SW<br>(mm) | S1<br>(mm) |
|------------------|-------|-------------------------------|--------------|------------|------------|-------------|-----------|------------|------------|------------|------------|------------|------------|
| XSTOM 04 LL VA   | LL    | PN 63                         | 4            | M 8 x 1    | M 8 x 1    | 15          | 8         | 24,0       | 11,0       | 10,5       | 15         | 18         | 17         |
| XSTOM 06 LL VA   | LL    | PN 63                         | 6            | M 10 x 1   | M 10 x 1   | 14          | 8         | 24,0       | 11,5       | 10,5       | 17         | 18         | 17         |
| XSTOM 08 LL VA   | LL    | PN 63                         | 8            | M 10 x 1   | M 12 x 1   | 14          | 8         | 24,0       | 11,5       | 10,5       | 17         | 18         | 17         |
| XSTOM NW04 HL VA | L     | PN 250                        | 6            | M 10 x 1   | M 12 x 1,5 | 14          | 8         | 24,0       | 12,0       | 10,5       | 19         | 17         | 17         |
| XSTOM NW06 HL VA | L     | PN 250                        | 8            | M 12 x 1,5 | M 14 x 1,5 | 17          | 12        | 30,0       | 14,5       | 14,0       | 21         | 22         | 19         |
| XSTOM NW08 HL VA | L     | PN 250                        | 10           | M 14 x 1,5 | M 16 x 1,5 | 19          | 12        | 30,0       | 15,5       | 14,0       | 22         | 22         | 19         |
| XSTOM NW10 HL VA | L     | PN 250                        | 12           | M 16 x 1,5 | M 18 x 1,5 | 21          | 12        | 36,0       | 18,0       | 16,5       | 25         | 27         | 24         |
| XSTOM NW13 HL VA | L     | PN 250                        | 15           | M 18 x 1,5 | M 22 x 1,5 | 23          | 12        | 39,5       | 20,5       | 18,5       | 26         | 30         | 27         |
| XSTOM NW16 HL VA | L     | PN 250                        | 18           | M 22 x 1,5 | M 26 x 1,5 | 27          | 14        | 45,0       | 21,0       | 21,5       | 28         | 32         | 30         |
| XSTOM NW20 HL VA | L     | PN 160                        | 22           | M 26 x 1,5 | M 30 x 2   | 31          | 16        | 53,0       | 27,5       | 24,0       | 35         | 41         | 36         |
| XSTOM NW25 HL VA | L     | PN 160                        | 28           | M 33 x 2   | M 36 x 2   | 39          | 18        | 66,0       | 32,0       | 30,5       | 40         | 50         | 46         |
| XSTOM NW32 HL VA | L     | PN 160                        | 35           | M 42 x 2   | M 45 x 2   | 49          | 20        | 76,0       | 36,0       | 35,5       | 47         | 60         | 55         |
| XSTOM NW40 HL VA | L     | PN 160                        | 42           | M 48 x 2   | M 52 x 2   | 55          | 22        | 87,0       | 40,5       | 40,5       | 51         | 70         | 60         |
| XSTOM NW03 HS VA | S     | PN 315                        | 6            | M 12 x 1,5 | M 14 x 1,5 | 17          | 12        | 30,0       | 16,5       | 14,0       | 23         | 22         | 19         |
| XSTOM NW04 HS VA | S     | PN 315                        | 8            | M 14 x 1,5 | M 16 x 1,5 | 19          | 12        | 30,0       | 16,5       | 14,0       | 23         | 22         | 19         |
| XSTOM NW06 HS VA | S     | PN 315                        | 10           | M 16 x 1,5 | M 18 x 1,5 | 21          | 12        | 36,0       | 18,5       | 16,5       | 26         | 27         | 24         |
| XSTOM NW08 HS VA | S     | PN 315                        | 12           | M 18 x 1,5 | M 20 x 1,5 | 23          | 12        | 39,5       | 20,0       | 18,5       | 27         | 30         | 27         |
| XSTOM NW10 HS VA | S     | PN 315                        | 14           | M 20 x 1,5 | M 22 x 1,5 | 25          | 14        | 43,5       | 22,5       | 20,0       | 30         | 32         | 30         |
| XSTOM NW13 HS VA | S     | PN 315                        | 16           | M 22 x 1,5 | M 24 x 1,5 | 27          | 14        | 45,0       | 22,0       | 21,5       | 30         | 32         | 30         |
| XSTOM NW16 HS VA | S     | PN 160                        | 20           | M 27 x 2   | M 30 x 2   | 32          | 16        | 53,0       | 26,5       | 24,0       | 37         | 41         | 36         |
| XSTOM NW20 HS VA | S     | PN 160                        | 25           | M 33 x 2   | M 36 x 2   | 39          | 18        | 66,0       | 31,5       | 30,5       | 44         | 50         | 46         |
| XSTOM NW25 HS VA | S     | PN 160                        | 30           | M 42 x 2   | M 42 x 2   | 49          | 20        | 76,0       | 37,0       | 35,5       | 51         | 60         | 55         |
| XSTOM NW32 HS VA | S     | PN 160                        | 38           | M 48 x 2   | M 52 x 2   | 55          | 22        | 87,0       | 41,5       | 40,5       | 57         | 70         | 60         |

Serie: LL = molto leggero L = leggero S = pesante - PN = pressione nominale PB = massima pressione d'esercizio - Ø d2 = diametro esterno del tubo

## Varianti dei prodotti

**STOM VA** Raccordi filettati orientabili a flusso libero, forma di T, Tronchetto con dado e anello di serraggio