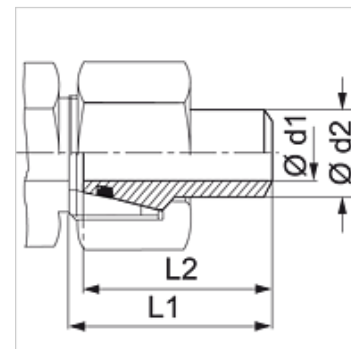


## Caratteristiche

|                   |                                       |
|-------------------|---------------------------------------|
| Attacco 1         | Manicotto da saldare per tubo metrico |
| Tenuta 2          | Cono esterno da 24° con O-Ring        |
| Tipo              | Cono di tenuta da saldare             |
| Forma costruttiva | diritto                               |
| Norma             | DIN 3865                              |
| Materiale         | Acciaio inossidabile                  |



## Nota

Le istruzioni per montaggio, installazione, pressioni e temperature d'esercizio ammesse possono essere desunte dalle informazioni tecniche per i raccordi filettati dei tubi.

## Avvertenza per l'ordinazione

Guarnizioni in NBR  
FPM (Viton) su richiesta

## Articolo

| Denominazione       | Serie | Pressione d'esercizio in bar: | Ø d1 (mm) | Ø d2 (mm) | L1 (mm) | L2 (mm) | OR         |
|---------------------|-------|-------------------------------|-----------|-----------|---------|---------|------------|
| SA NW 03 DKO 1.5 VA | S     | PN 539                        | 3         | 6         | 32,5    | 31,0    | 4,0 x 1,5  |
| SA NW 04 DKO 1.5 VA | S     | PN 424                        | 5         | 8         | 32,0    | 30,0    | 6,0 x 1,5  |
| SA NW 04 DKO 2 VA   | S     | PN 528                        | 4         | 8         | 31,5    | 31,0    | 6,0 x 1,5  |
| SA NW 06 DKO 1.0 VA | S     | PN 242                        | 8         | 10        | 35,5    | 33,0    | 7,5 x 1,5  |
| SA NW 06 DKO 1.5 VA | S     | PN 349                        | 7         | 10        | 33,5    | 31,5    | 7,5 x 1,5  |
| SA NW 06 DKO 2 VA   | S     | PN 447                        | 6         | 10        | 33,5    | 31,5    | 7,5 x 1,5  |
| SA NW 08 DKO 1.5 VA | S     | PN 297                        | 9         | 12        | 33,5    | 31,5    | 9,0 x 1,5  |
| SA NW 08 DKO 2 VA   | S     | PN 383                        | 8         | 12        | 33,5    | 31,5    | 9,0 x 1,5  |
| SA NW 08 DKO 2.5 VA | S     | PN 476                        | 7         | 12        | 33,5    | 31,5    | 9,0 x 1,5  |
| SA NW 08 DKO 3.0 VA | S     | PN 551                        | 6         | 12        | 34,5    | 32,5    | 9,0 x 1,5  |
| SA NW 10 DKO 2 VA   | S     | PN 334                        | 10        | 14        | 40,0    | 37,5    | 10,0 x 2,0 |
| SA NW 10 DKO 2.5 VA | S     | PN 415                        | 9         | 14        | 42,0    | 40,0    | 10,0 x 2,0 |
| SA NW 10 DKO 3 VA   | S     | PN 487                        | 8         | 14        | 39,5    | 38,5    | 10,0 x 2,0 |
| SA NW 13 DKO 2 VA   | S     | PN 305                        | 12        | 16        | 40,5    | 37,5    | 12,0 x 2,0 |
| SA NW 13 DKO 2.5 VA | S     | PN 362                        | 11        | 16        | 40,5    | 37,5    | 12,0 x 2,0 |
| SA NW 13 DKO 3 VA   | S     | PN 400                        | 10        | 16        | 40,5    | 37,5    | 12,0 x 2,0 |
| SA NW 16 DKO 2 VA   | S     | PN 249                        | 16        | 20        | 47,0    | 43,5    | 16,3 x 2,4 |
| SA NW 16 DKO 2.5 VA | S     | PN 305                        | 15        | 20        | 46,5    | 43,0    | 16,3 x 2,4 |
| SA NW 16 DKO 3 VA   | S     | PN 349                        | 14        | 20        | 46,5    | 43,0    | 16,3 x 2,4 |
| SA NW 16 DKO 3.5 VA | S     | PN 400                        | 13        | 20        | 47,5    | 43,5    | 16,3 x 2,4 |
| SA NW 16 DKO 4 VA   | S     | PN 400                        | 12        | 20        | 46,5    | 43,0    | 16,3 x 2,4 |
| SA NW 20 DKO 3 VA   | S     | PN 286                        | 19        | 25        | 53,0    | 48,0    | 20,3 x 2,4 |
| SA NW 20 DKO 3.5 VA | S     | PN 328                        | 18        | 25        | 49,5    | 41,5    | 20,3 x 2,4 |
| SA NW 20 DKO 4 VA   | S     | PN 369                        | 17        | 25        | 53,0    | 48,0    | 20,3 x 2,4 |
| SA NW 20 DKO 5 VA   | S     | PN 400                        | 15        | 25        | 53,0    | 48,0    | 20,3 x 2,4 |
| SA NW 25 DKO 3 VA   | S     | PN 242                        | 24        | 30        | 57,5    | 51,5    | 25,3 x 2,4 |
| SA NW 25 DKO 4 VA   | S     | PN 314                        | 22        | 30        | 57,5    | 51,5    | 25,3 x 2,4 |
| SA NW 25 DKO 5 VA   | S     | PN 383                        | 20        | 30        | 57,5    | 51,5    | 25,3 x 2,4 |
| SA NW 25 DKO 6 VA   | S     | PN 400                        | 18        | 30        | 57,0    | 52,0    | 25,3 x 2,4 |
| SA NW 32 DKO 3 VA   | S     | PN 195                        | 27        | 38        | 54,0    | 52,0    | 33,3 x 2,4 |
| SA NW 32 DKO 4 VA   | S     | PN 254                        | 30        | 38        | 64,0    | 55,0    | 33,3 x 2,4 |
| SA NW 32 DKO 5 VA   | S     | PN 315                        | 28        | 38        | 64,0    | 55,0    | 33,3 x 2,4 |
| SA NW 32 DKO 6 VA   | S     | PN 315                        | 26        | 38        | 64,0    | 55,0    | 33,3 x 2,4 |
| SA NW 32 DKO 7 VA   | S     | PN 315                        | 24        | 38        | 64,0    | 56,5    | 33,3 x 2,4 |
| SA NW 32 DKO 8 VA   | S     | PN 315                        | 22        | 38        | 59,0    | 56,5    | 33,3 x 2,4 |

Serie: LL = molto leggero L = leggero S = pesante - PN = pressione nominale PB = massima pressione d'esercizio - Ø d2 = diametro esterno del tubo

## Varianti dei prodotti

SA DKO Cono di tenuta da saldare, Acciaio