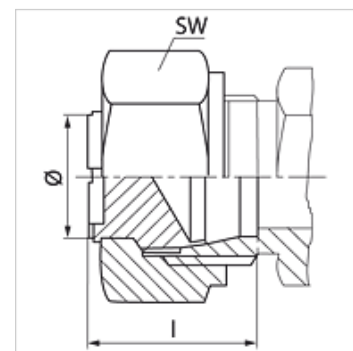


Caratteristiche

Attacco 1	Filetto interno metrico
Tenuta 1	Cono esterno da 24°
Tipo	Chiusura
Tipo aggiuntivo	Serie francese
Materiale	Acciaio
Protezione superficiale	con rivestimento elettrolitico

**Nota**

Le istruzioni per montaggio, installazione, pressioni e temperature d'esercizio ammesse possono essere desunte dalle informazioni tecniche per i raccordi filettati dei tubi.

Articolo

Denominazione	Pressione d'esercizio in bar:	diametro esterno del tubo Ø (mm)	M	I (mm)	SW (mm)
FFM NW 13	PN 250	16,75	M 24 x 1,5	20	30
FFM NW 16	PN 250	21,25	M 30 x 1,5	21	36
FFM NW 20	PN 250	26,75	M 36 x 1,5	22	46

Serie: LL = molto leggero L = leggero S = pesante – PN = pressione nominale PB = massima pressione d'esercizio – Ø = diametro esterno tubo