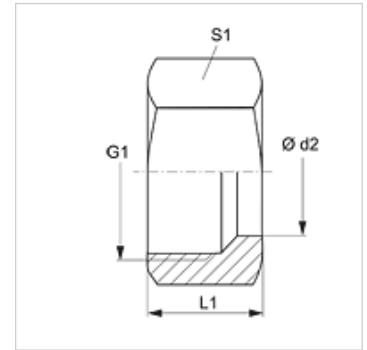
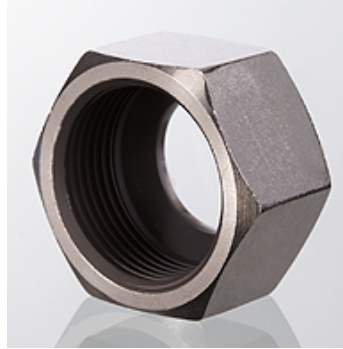


### Caratteristiche

<b>Attacco 1</b>	Filetto interno metrico
<b>Tipo</b>	Dado per raccordi
<b>Tipo aggiuntivo</b>	Serie francese
<b>Materiale</b>	Acciaio
<b>Protezione superficiale</b>	con rivestimento elettrolitico



### Nota

Le istruzioni per montaggio, installazione, pressioni e temperature d'esercizio ammesse possono essere desunte dalle informazioni tecniche per i raccordi filettati dei tubi.

### Articolo

Denominazione	Pressione d'esercizio in bar:	Ø d2 (mm)	G1	L1 (mm)	S1
<b>UEM NW 10 F</b>	PN 400	13,25	M 20 x 1,5	17,0	27
<b>UEM NW 13 F</b>	PN 400	16,75	M 24 x 1,5	18,0	30
<b>UEM NW 16 F</b>	PN 250	21,25	M 30 x 1,5	20,5	36
<b>UEM NW 20 F</b>	PN 250	26,75	M 36 x 1,5	21,5	42
<b>UEM NW 25 F</b>	PN 160	33,50	M 45 x 1,5	23,5	55

Serie: LL = molto leggero L = leggero S = pesante - PN = pressione nominale PB = massima pressione d'esercizio - Ø d2 = diametro esterno del tubo