

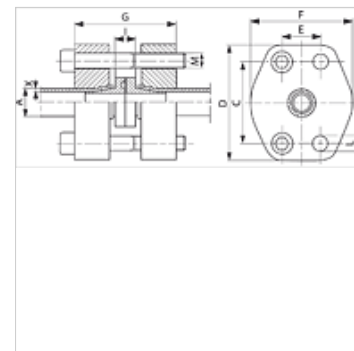
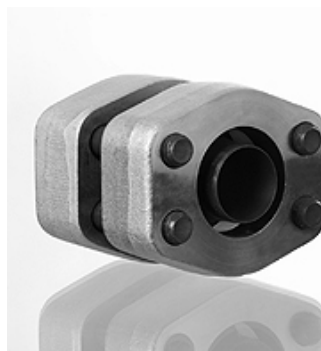
# BFK (6000 PSI)

Connettore per flangia per cartella SAE

**HANSA FLEX**

## Caratteristiche

Serie di pressioni	6000 psi
Norma	SAE J 518 C ISO 6162
Forma costruttiva	diritto
Tipo	Connettore per flangia per cartella SAE
Elemento di fissaggio	con set di viti metriche
Entità della fornitura	con set di viti, raccordo a cartella e O-ring
Materiale	Flangia: acciaio C 45, attacco a cartella: 42CrMo4V
Protezione superficiale	oliato nero



## Nota

La pressione d'esercizio massima è riportata sulla flangia! La pressione d'esercizio effettiva è determinata dal tubo (spessore della parete) e dalla buona qualità del tubo!

## Articolo

Denominazione	PB 10.9 (bar)	Dimensioni strutturali	Tubo A x X (mm)	C (mm)	D (mm)	E (mm)	F (mm)	G (mm)	I (mm)	L (mm)	viti
BFK 402-25-3	400	3/4"	25 x 3	50,8	71	23,8	60	75	16,5	11	(4 x) M 10 x 60
BFK 402-25-4	400	3/4"	25 x 4	50,8	71	23,8	60	75	16,5	11	(4 x) M 10 x 60
BFK 403-30-4	400	1"	30 x 4	57,2	81	27,8	71	85	17,4	13	(4 x) M 12 x 70
BFK 403-30-5	400	1"	30 x 5	57,2	81	27,8	71	85	17,4	13	(4 x) M 12 x 70
BFK 404-38-5	400	1.1/4"	38 x 5	66,7	95	31,8	81	88	18,4	15	(4 x) M 14 x 80
BFK 404-38-6	400	1.1/4"	38 x 6	66,7	95	31,8	81	88	18,4	15	(4 x) M 14 x 80
BFK 405-50-6	400	1.1/2"	50 x 6	79,4	114	36,5	96	114	20,6	17	(4 x) M 16 x 90
BFK 405-50-8	400	1.1/2"	50 x 8	79,4	114	36,5	96	114	20,6	17	(4 x) M 16 x 90
BFK 406-65-8	400	2"	65 x 8	96,8	134	44,5	114	130	22,4	21	(4 x) M 20 x 120

PN = pressione nominale PB = massima pressione d'esercizio